

Nombre del Producto: Anticuerpo monoclonal de conejo Smoothelin

Nº de Catálogo: AMRe86750

Solo para uso en investigación.

Resumen

Descripción	Anticuerpo monoclonal de conejo recombinante
Huésped	Conejo
Aplicación	WB,IHC
Reactividad	Humano, Ratón, Rata
Conjugación	No conjugado
Modificación	Sin modificar
Isotipo	IgG
Clonalidad	Monoclonal
Formato	Líquido
Concentración	0,09 mg/ml. La concentración de este producto puede variar según el lote.
Almacenamiento	Hacer alícuotas y almacenar a -20°C (válido por 12 meses). Evitar ciclos de congelación/descongelación.
Envío	Bolsas de hielo
Tampon	Se suministra en 50 mM de Tris-glicina (pH 7,4), 0,15 M de NaCl, 40 % de glicerol, 0,01 % de azida sódica y 0,05 % de proteína protectora. Estable durante 12 meses a partir de la fecha de recepción.
Purificación	Purificación por afinidad

Aplicación

Relación de Dilución	WB 1:500-1:2000,IHC 1:1000-1:5000
Peso Molecular	Calculated MW:99 kDa; Observed MW:110,59 kDa

Información del Antígeno

Nombre del Gen	Smoothelin
Nombres Alternativos	SMTN; SMSMO
ID del Gen	6525
ID SwissProt	P53814
Inmunógeno	Un péptido sintético de Smoothelin humano

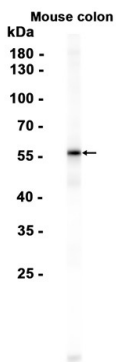
Antecedentes

Este gen codifica una proteína estructural que se encuentra exclusivamente en las células musculares lisas contráctiles. Se asocia con las fibras de estrés y forma parte del citoesqueleto. Este gen se localiza en el cromosoma 22q12.3, distal al locus TUPLE1 y fuera de la deleción del síndrome de DiGeorge. El empalme alternativo de este gen da lugar a múltiples variantes de transcripción que codifican isoformas distintas. [Proporcionado por RefSeq, mayo de 2011]

Área de Investigación

-

Datos de Imagen



Análisis de transferencia Western de extractos de tejido de colon de ratón utilizando el anticuerpo monoclonal de conejo Smoothelin a 1:1000.