

## Nombre del Producto: Anticuerpo monoclonal de conejo antialbúmina

### Nº de Catálogo: AMRe86741

Solo para uso en investigación.

## Resumen

<b>Descripción</b>	Anticuerpo monoclonal de conejo recombinante
<b>Huésped</b>	Conejo
<b>Aplicación</b>	WB, ICC/IF, FC, IP
<b>Reactividad</b>	Humano, Ratón, Rata
<b>Conjugación</b>	No conjugado
<b>Modificación</b>	Sin modificar
<b>Isotipo</b>	IgG
<b>Clonalidad</b>	Monoclonal
<b>Formato</b>	Líquido
<b>Concentración</b>	-
<b>Almacenamiento</b>	Hacer alícuotas y almacenar a -20°C (válido por 12 meses). Evitar ciclos de congelación/descongelación.
<b>Envío</b>	Bolsas de hielo
<b>Tampon</b>	Se suministra en 50 mM de Tris-glicina (pH 7,4), 0,15 M de NaCl, 40 % de glicerol, 0,01 % de azida sódica y 0,05 % de proteína protectora. Estable durante 12 meses a partir de la fecha de recepción.
<b>Purificación</b>	Purificación por afinidad

## Aplicación

<b>Relación de Dilución</b>	WB 1:500-1:2000, ICC/IF 1:200-1:500, FC 1:200-1:500, IP 1:20-1:50
<b>Peso Molecular</b>	Calculated MW:69 kDa; Observed MW:69 kDa

## Información del Antígeno

<b>Nombre del Gen</b>	Albumin
<b>Nombres Alternativos</b>	HSA; PRO0883; PRO0903; PRO1341
<b>ID del Gen</b>	213
<b>ID SwissProt</b>	P02768
<b>Inmunógeno</b>	Proteína recombinante de albúmina humana

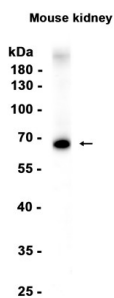
## Antecedentes

Este gen codifica la proteína más abundante en la sangre humana. Esta proteína participa en la regulación de la presión coloidosmótica plasmática y actúa como proteína transportadora de una amplia gama de moléculas endógenas, como hormonas, ácidos grasos y metabolitos, así como fármacos exógenos. Además, presenta una actividad similar a la de la esterasa con una amplia especificidad de sustrato. La preproteína codificada se procesa proteolíticamente para generar la proteína madura. Un péptido derivado de esta proteína, EPI-X4, es un inhibidor endógeno del receptor de quimiocinas CXCR4. [Proporcionado por RefSeq, julio de 2016]

## Área de Investigación

-

## Datos de Imagen



Análisis de transferencia Western de extractos de tejido de riñón de ratón utilizando anticuerpo monoclonal de conejo de albúmina a 1:1000.