

Nombre del Producto: Anticuerpo monoclonal de conejo MSI2**Nº de Catálogo: AMRe86740**

Solo para uso en investigación.

Resumen

Descripción	Anticuerpo monoclonal de conejo recombinante
Huésped	Conejo
Aplicación	WB,IHC,ICC/IF,FC,IP
Reactividad	Humano, Ratón, Rata
Conjugación	No conjugado
Modificación	Sin modificar
Isotipo	IgG
Clonalidad	Monoclonal
Formato	Líquido
Concentración	-
Almacenamiento	Hacer alícuotas y almacenar a -20°C (válido por 12 meses). Evitar ciclos de congelación/descongelación.
Envío	Bolsas de hielo
Tampon	Se suministra en 50 mM de Tris-glicina (pH 7,4), 0,15 M de NaCl, 40 % de glicerol, 0,01 % de azida sódica y 0,05 % de proteína protectora. Estable durante 12 meses a partir de la fecha de recepción.
Purificación	Purificación por afinidad

Aplicación

Relación de Dilución	WB 1:500-1:2000,IHC 1:200-1:500,ICC/IF 1:100-1:200,FC 1:50-1:200,IP 1:50-1:100
Peso Molecular	Calculated MW:35 kDa; Observed MW:35 kDa

Información del Antígeno

Nombre del Gen	MSI2
Nombres Alternativos	MSI2H
ID del Gen	124540
ID SwissProt	Q96DH6
Inmunógeno	Un péptido sintético de MSI2 humano

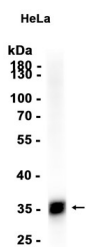
Antecedentes

Este gen codifica una proteína de unión al ARN perteneciente a la familia de proteínas Musashi. Esta proteína es un regulador transcripcional que actúa sobre genes implicados en el desarrollo y la regulación del ciclo celular. Las mutaciones en este gen se asocian con un pronóstico desfavorable en ciertos tipos de cáncer. También se ha demostrado que este gen se reordena en ciertas células cancerosas. [Proporcionado por RefSeq, abril de 2016]

Área de Investigación

-

Datos de Imagen



Análisis de transferencia Western de extractos de células HeLa utilizando el anticuerpo monoclonal de conejo MSI2 a 1:1000.