
Nombre del Producto: Anticuerpo monoclonal de conejo integrina alfa 6**Nº de Catálogo: AMRe86732**

Solo para uso en investigación.

Resumen

Descripción	Anticuerpo monoclonal de conejo recombinante
Huésped	Conejo
Aplicación	WB,IHC
Reactividad	Humano, Ratón, Rata
Conjugación	No conjugado
Modificación	Sin modificar
Isotipo	IgG
Clonalidad	Monoclonal
Formato	Líquido
Concentración	-
Almacenamiento	Hacer alícuotas y almacenar a -20°C (válido por 12 meses). Evitar ciclos de congelación/descongelación.
Envío	Bolsas de hielo
Tampon	Se suministra en 50 mM de Tris-glicina (pH 7,4), 0,15 M de NaCl, 40 % de glicerol, 0,01 % de azida sódica y 0,05 % de proteína protectora. Estable durante 12 meses a partir de la fecha de recepción.
Purificación	Purificación por afinidad

Aplicación

Relación de Dilución	WB 1:500-1:2000,IHC 1:200-1:500
Peso Molecular	Calculated MW:127 kDa; Observed MW:127 kDa

Información del Antígeno

Nombre del Gen	Integrin alpha 6
Nombres Alternativos	CD49f; VLA-6; ITGA6B
ID del Gen	3655
ID SwissProt	P23229
Inmunógeno	Un péptido sintético de la integrina alfa 6 humana

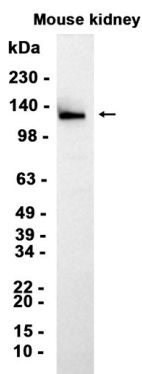
Antecedentes

El gen codifica un miembro de la familia de proteínas de la cadena alfa de las integrinas. Las integrinas son proteínas integrales de membrana heterodímeros compuestas por una cadena alfa y una cadena beta que participan en la adhesión y señalización de la superficie celular. La preproteína codificada se procesa proteolíticamente para generar cadenas ligeras y pesadas que componen la subunidad alfa 6. Esta subunidad puede asociarse con una subunidad beta 1 o beta 4 para formar una integrina que interactúa con proteínas de la matriz extracelular, incluyendo miembros de la familia de las lamininas. La integrina alfa 6 beta 4 puede promover la tumorigénesis, mientras que la integrina alfa 6 beta 1 puede regular negativamente la señalización de erbB2/HER2. El empalme alternativo produce múltiples variantes de transcripción. [Proporcionado por RefSeq, octubre de 2015]

Área de Investigación

-

Datos de Imagen



Análisis de transferencia Western de extractos de tejido de riñón de ratón utilizando anticuerpo monoclonal de conejo integrina alfa 6 a 1:1000.