

Nombre del Producto: Anticuerpo monoclonal de conejo mitofusina 2**Nº de Catálogo: AMRe86727**

Solo para uso en investigación.

Resumen

Descripción	Anticuerpo monoclonal de conejo recombinante
Huésped	Conejo
Aplicación	WB,IHC,ICC/IF
Reactividad	Humano, Ratón, Rata
Conjugación	No conjugado
Modificación	Sin modificar
Isotipo	IgG
Clonalidad	Monoclonal
Formato	Líquido
Concentración	-
Almacenamiento	Hacer alícuotas y almacenar a -20°C (válido por 12 meses). Evitar ciclos de congelación/descongelación.
Envío	Bolsas de hielo
Tampon	Se suministra en 50 mM de Tris-glicina (pH 7,4), 0,15 M de NaCl, 40 % de glicerol, 0,01 % de azida sódica y 0,05 % de proteína protectora. Estable durante 12 meses a partir de la fecha de recepción.
Purificación	Purificación por afinidad

Aplicación

Relación de Dilución	WB 1:1000-1:5000,IHC 1:50-1:100,ICC/IF 1:100-1:200
Peso Molecular	Calculated MW:86 kDa; Observed MW:80 kDa

Información del Antígeno

Nombre del Gen	Mitofusin 2
Nombres Alternativos	HSG; MARF; CMT2A; CPRP1; CMT2A2; HMSN6A; CMT2A2A; CMT2A2B
ID del Gen	9927
ID SwissProt	O95140
Inmunógeno	Un péptido sintético de mitofusina 2 humana

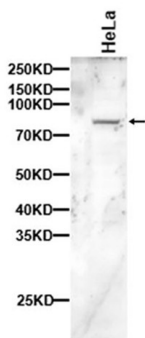
Antecedentes

Este gen codifica una proteína de la membrana mitocondrial que participa en la fusión mitocondrial y contribuye al mantenimiento y funcionamiento de la red mitocondrial. Esta proteína participa en la regulación de la proliferación de las células musculares lisas vasculares y podría desempeñar un papel en la fisiopatología de la obesidad. Las mutaciones en este gen causan la enfermedad de Charcot-Marie-Tooth tipo 2A2 y la neuropatía motora y sensitiva hereditaria VI, ambos trastornos del sistema nervioso periférico. Los defectos en este gen también se han asociado con el ictus de inicio temprano. Se han identificado dos variantes de transcripción que codifican la misma proteína. [Proporcionado por RefSeq, julio de 2008]

Área de Investigación

-

Datos de Imagen



Análisis de transferencia Western de extractos de células HeLa utilizando el anticuerpo monoclonal de conejo Mitofusina 2 a 1:2000.