
Nombre del Producto: Anticuerpo monoclonal de conejo SDHC**Nº de Catálogo: AMRe86726**

Solo para uso en investigación.

Resumen

Descripción	Anticuerpo monoclonal de conejo recombinante
Huésped	Conejo
Aplicación	WB,IHC
Reactividad	Humano, Ratón, Rata
Conjugación	No conjugado
Modificación	Sin modificar
Isotipo	IgG
Clonalidad	Monoclonal
Formato	Líquido
Concentración	-
Almacenamiento	Hacer alícuotas y almacenar a -20°C (válido por 12 meses). Evitar ciclos de congelación/descongelación.
Envío	Bolsas de hielo
Tampon	Se suministra en 50 mM de Tris-glicina (pH 7,4), 0,15 M de NaCl, 40 % de glicerol, 0,01 % de azida sódica y 0,05 % de proteína protectora. Estable durante 12 meses a partir de la fecha de recepción.
Purificación	Purificación por afinidad

Aplicación

Relación de Dilución	WB 1:1000-1:5000,IHC 1:200-1:500
Peso Molecular	Calculated MW:19 kDa; Observed MW:19 kDa

Información del Antígeno

Nombre del Gen	SDHC
Nombres Alternativos	CYBL; PGL3; QPS1; SDH3; CYB560
ID del Gen	6391
ID SwissProt	Q99643
Inmunógeno	Un péptido sintético de SDHC humano

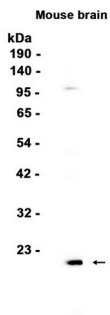
Antecedentes

Este gen codifica una de las cuatro subunidades codificadas nuclearmente que componen la succinato deshidrogenasa, también conocida como complejo mitocondrial II, un complejo enzimático clave del ciclo del ácido tricarbóxico y de las cadenas respiratorias aeróbicas de las mitocondrias. La proteína codificada es una de las dos proteínas integrales de membrana que anclan otras subunidades del complejo, que forman el núcleo catalítico, a la membrana mitocondrial interna. Existen varios pseudogenes relacionados con este gen en diferentes cromosomas. Las mutaciones en este gen se han asociado con paragangliomas. Se han descrito variantes de transcripción con empalme alternativo. [Proporcionado por RefSeq, mayo de 2013]

Área de Investigación

-

Datos de Imagen



Análisis de transferencia Western de extractos de tejido cerebral de ratón utilizando el anticuerpo monoclonal de conejo SDHC a 1:1000.