

---

**Nombre del Producto: Anticuerpo monoclonal de conejo GATA2****Nº de Catálogo: AMRe86722**

Solo para uso en investigación.

**Resumen**

<b>Descripción</b>	Anticuerpo monoclonal de conejo recombinante
<b>Huésped</b>	Conejo
<b>Aplicación</b>	WB,IP
<b>Reactividad</b>	Humano, Ratón, Rata
<b>Conjugación</b>	No conjugado
<b>Modificación</b>	Sin modificar
<b>Isotipo</b>	IgG
<b>Clonalidad</b>	Monoclonal
<b>Formato</b>	Líquido
<b>Concentración</b>	-
<b>Almacenamiento</b>	Hacer alícuotas y almacenar a -20°C (válido por 12 meses). Evitar ciclos de congelación/descongelación.
<b>Envío</b>	Bolsas de hielo
<b>Tampon</b>	Se suministra en 50 mM de Tris-glicina (pH 7,4), 0,15 M de NaCl, 40 % de glicerol, 0,01 % de azida sódica y 0,05 % de proteína protectora. Estable durante 12 meses a partir de la fecha de recepción.
<b>Purificación</b>	Purificación por afinidad

**Aplicación**

<b>Relación de Dilución</b>	WB 1:500-1:2000,IP 1:20-1:50
<b>Peso Molecular</b>	Calculated MW:51 kDa; Observed MW:51 kDa

**Información del Antígeno**

<b>Nombre del Gen</b>	GATA2
<b>Nombres Alternativos</b>	DCML; IMD21; NFE1B; MONOMAC
<b>ID del Gen</b>	2624
<b>ID SwissProt</b>	P23769
<b>Inmunógeno</b>	Un péptido sintético de GATA2 humano

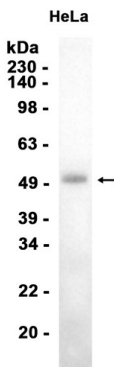
**Antecedentes**

Este gen codifica un miembro de la familia GATA de factores de transcripción de dedos de zinc, denominados así por la secuencia de nucleótidos consenso a la que se unen en las regiones promotoras de los genes diana. La proteína codificada desempeña un papel esencial en la regulación de la transcripción de genes implicados en el desarrollo y la proliferación de linajes celulares hematopoyéticos y endocrinos. El empalme alternativo da lugar a múltiples variantes de transcripción. [Proporcionado por RefSeq, marzo de 2009]

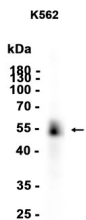
## Área de Investigación

-

## Datos de Imagen



Análisis de transferencia Western de extractos de células HeLa utilizando el anticuerpo monoclonal de conejo GATA2 a 1:2000.



Análisis de transferencia Western de extractos de células K562 utilizando AMRe86722 a 1:1000.