

Nombre del Producto: Anticuerpo monoclonal de conejo CrkL**Nº de Catálogo: AMRe86720**

Solo para uso en investigación.

Resumen

Descripción	Anticuerpo monoclonal de conejo recombinante
Huésped	Conejo
Aplicación	WB,IHC,ICC/IF,FC,IP
Reactividad	Humano, Ratón, Rata
Conjugación	No conjugado
Modificación	Sin modificar
Isotipo	IgG
Clonalidad	Monoclonal
Formato	Líquido
Concentración	-
Almacenamiento	Hacer alícuotas y almacenar a -20°C (válido por 12 meses). Evitar ciclos de congelación/descongelación.
Envío	Bolsas de hielo
Tampon	Se suministra en 50 mM de Tris-glicina (pH 7,4), 0,15 M de NaCl, 40 % de glicerol, 0,01 % de azida sódica y 0,05 % de proteína protectora. Estable durante 12 meses a partir de la fecha de recepción.
Purificación	Purificación por afinidad

Aplicación

Relación de Dilución	WB 1:500-1:2000,IHC 1:50-1:200,ICC/IF 1:20-1:50,FC 1:20-1:50,IP 1:50-1:100
Peso Molecular	Calculated MW:34 kDa; Observed MW:39 kDa

Información del Antígeno

Nombre del Gen	CrkL
Nombres Alternativos	Crk-like protein
ID del Gen	1399
ID SwissProt	P46109
Inmunógeno	Un péptido sintético de CrkL humano

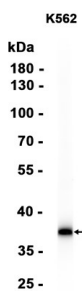
Antecedentes

Este gen codifica una proteína quinasa que contiene los dominios SH2 y SH3 (homología src). Se ha demostrado que activa las vías de señalización de las quinasas RAS y JUN y transforma fibroblastos de forma dependiente de RAS. Es un sustrato de la tirosina quinasa BCR-ABL, participa en la transformación de fibroblastos por BCR-ABL y podría ser oncogénico. [Proporcionado por RefSeq, enero de 2009]

Área de Investigación

-

Datos de Imagen



Análisis de transferencia Western de extractos de células K562 utilizando el anticuerpo monoclonal de conejo CrkL a 1:100.