

---

**Nombre del Producto: Anticuerpo monoclonal de conejo DKK1****Nº de Catálogo: AMRe86718**

Solo para uso en investigación.

**Resumen**

<b>Descripción</b>	Anticuerpo monoclonal de conejo recombinante
<b>Huésped</b>	Conejo
<b>Aplicación</b>	WB,IHC
<b>Reactividad</b>	Humano
<b>Conjugación</b>	No conjugado
<b>Modificación</b>	Sin modificar
<b>Isotipo</b>	IgG
<b>Clonalidad</b>	Monoclonal
<b>Formato</b>	Líquido
<b>Concentración</b>	-
<b>Almacenamiento</b>	Hacer alícuotas y almacenar a -20°C (válido por 12 meses). Evitar ciclos de congelación/descongelación.
<b>Envío</b>	Bolsas de hielo
<b>Tampon</b>	Se suministra en 50 mM de Tris-glicina (pH 7,4), 0,15 M de NaCl, 40 % de glicerol, 0,01 % de azida sódica y 0,05 % de proteína protectora. Estable durante 12 meses a partir de la fecha de recepción.
<b>Purificación</b>	Purificación por afinidad

**Aplicación**

<b>Relación de Dilución</b>	WB 1:1000-1:5000,IHC 1:200-1:1000
<b>Peso Molecular</b>	Calculated MW:29 kDa; Observed MW:28-40 kDa

**Información del Antígeno**

<b>Nombre del Gen</b>	DKK1
<b>Nombres Alternativos</b>	SK; DKK-1
<b>ID del Gen</b>	22943
<b>ID SwissProt</b>	O94907
<b>Inmunógeno</b>	Un péptido sintético de DKK1 humano

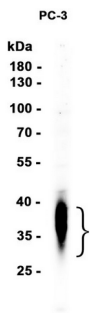
**Antecedentes**

Este gen codifica un miembro de la familia de proteínas Dickkopf. Los miembros de esta familia son proteínas secretadas que se caracterizan por dos dominios ricos en cisteína que median las interacciones proteína-proteína. La proteína codificada se une al correceptor LRP6 e inhibe la señalización Wnt dependiente de beta-catenina. Este gen desempeña un papel en el desarrollo embrionario y podría ser importante en la formación ósea en adultos. Se ha observado una expresión elevada de este gen en numerosos cánceres humanos y esta proteína podría promover la proliferación, la invasión y el crecimiento en líneas celulares cancerosas. [Proporcionado por RefSeq, septiembre de 2017]

## Área de Investigación

-

## Datos de Imagen



Análisis de transferencia Western de extractos de células PC-3 utilizando el anticuerpo monoclonal de conejo DKK1 a 1:1000.