
Nombre del Producto: Anticuerpo monoclonal de conejo SCRIBBLE**Nº de Catálogo: AMRe86716**

Solo para uso en investigación.

Resumen

Descripción	Anticuerpo monoclonal de conejo recombinante
Huésped	Conejo
Aplicación	WB,FC
Reactividad	Humano
Conjugación	No conjugado
Modificación	Sin modificar
Isotipo	IgG
Clonalidad	Monoclonal
Formato	Líquido
Concentración	-
Almacenamiento	Hacer alícuotas y almacenar a -20°C (válido por 12 meses). Evitar ciclos de congelación/descongelación.
Envío	Bolsas de hielo
Tampon	Se suministra en 50 mM de Tris-glicina (pH 7,4), 0,15 M de NaCl, 40 % de glicerol, 0,01 % de azida sódica y 0,05 % de proteína protectora. Estable durante 12 meses a partir de la fecha de recepción.
Purificación	Purificación por afinidad

Aplicación

Relación de Dilución	WB 1:1000-1:5000,FC 1:100-1:500
Peso Molecular	Calculated MW:175 kDa; Observed MW:240 kDa

Información del Antígeno

Nombre del Gen	SCRIBBLE
Nombres Alternativos	CRIB1; SCRB1; SCRIB1; Vartul
ID del Gen	23513
ID SwissProt	Q14160
Inmunógeno	Un péptido sintético de SCRIBBLE humano

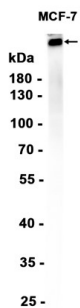
Antecedentes

Este gen codifica una proteína similar a la proteína scribble de Drosophila. Esta proteína de mamíferos participa en las vías de supresión tumoral. Como proteína de andamiaje que participa en los procesos de polarización celular, se une a muchas otras proteínas. La proteína codificada se une a la proteína E6 del virus del papiloma humano a través de su dominio PDZ y el extremo C-terminal de E6. Se han encontrado dos variantes de transcripción con empalme alternativo para este gen que codifican diferentes isoformas proteicas. [Proporcionado por RefSeq, noviembre de 2011]

Área de Investigación

-

Datos de Imagen



Análisis de transferencia Western de extractos de células MCF-7 utilizando el anticuerpo monoclonal de conejo SCRIBBLE a 1:1000.