

Nombre del Producto: Anticuerpo monoclonal de conejo LC3B**Nº de Catálogo: AMRe86710**

Solo para uso en investigación.

Resumen

Descripción	Anticuerpo monoclonal de conejo recombinante
Huésped	Conejo
Aplicación	WB,IHC,ICC/IF
Reactividad	Humano, Ratón, Rata, Otro
Conjugación	No conjugado
Modificación	Sin modificar
Isotipo	IgG
Clonalidad	Monoclonal
Formato	Líquido
Concentración	0,1 mg/ml. La concentración de este producto puede variar según el lote.
Almacenamiento	Hacer alícuotas y almacenar a -20°C (válido por 12 meses). Evitar ciclos de congelación/descongelación.
Envío	Bolsas de hielo
Tampon	Se suministra en 50 mM de Tris-glicina (pH 7,4), 0,15 M de NaCl, 40 % de glicerol, 0,01 % de azida sódica y 0,05 % de proteína protectora. Estable durante 12 meses a partir de la fecha de recepción.
Purificación	Purificación por afinidad

Aplicación

Relación de Dilución	WB 1:1000-1:5000,IHC 1:500-1:2000,ICC/IF 1:500-1:2000
Peso Molecular	Calculated MW:15 kDa; Observed MW:14,16 kDa

Información del Antígeno

Nombre del Gen	LC3B
Nombres Alternativos	LC3B; ATG8F; MAP1LC3B-a; MAP1A/1BLC3
ID del Gen	81631, 67443, 64862
ID SwissProt	Q9GZQ8, Q9CQV6, Q62625
Inmunógeno	Un péptido sintético de LC3B humano

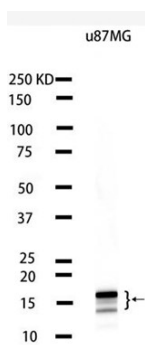
Antecedentes

El producto de este gen es una subunidad de las proteínas MAP1A y MAP1B asociadas a los microtúbulos neuronales, que participan en el ensamblaje de los microtúbulos y son importantes para la neurogénesis. Estudios sobre el homólogo de rata implican un papel de este gen en la autofagia, un proceso que implica la degradación masiva del componente citoplasmático. [Proporcionado por RefSeq, julio de 2008]

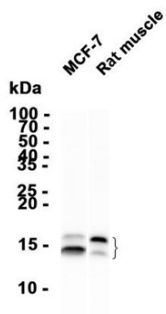
Área de Investigación

-

Datos de Imagen



Análisis de transferencia Western de extractos de células U-87 MG utilizando el anticuerpo monoclonal de conejo LC3B a 1:1000.



Análisis de transferencia Western de extractos de células MCF-7 y tejido muscular de rata utilizando AMRe86710 a 1:4000.