

Nombre del Producto: Anticuerpo monoclonal de conejo contra la glicoproteína P
Nº de Catálogo: AMRe86697

Solo para uso en investigación.

Resumen

Descripción	Anticuerpo monoclonal de conejo recombinante
Huésped	Conejo
Aplicación	WB,IHC
Reactividad	Humano, Ratón, Rata
Conjugación	No conjugado
Modificación	Sin modificar
Isotipo	IgG
Clonalidad	Monoclonal
Formato	Líquido
Concentración	2,4 mg/ml. La concentración de este producto puede variar según el lote.
Almacenamiento	Hacer alícuotas y almacenar a -20°C (válido por 12 meses). Evitar ciclos de congelación/descongelación.
Envío	Bolsas de hielo
Tampon	Se suministra en 50 mM de Tris-glicina (pH 7,4), 0,15 M de NaCl, 40 % de glicerol, 0,01 % de azida sódica y 0,05 % de proteína protectora. Estable durante 12 meses a partir de la fecha de recepción.
Purificación	Purificación por afinidad

Aplicación

Relación de Dilución	WB 1:1000-1:5000,IHC 1:200-1:1000
Peso Molecular	Calculated MW:142 kDa; Observed MW:130-180 kDa

Información del Antígeno

Nombre del Gen	P Glycoprotein
Nombres Alternativos	CLCS; MDR1; P-GP; PGY1; ABC20; CD243; GP170
ID del Gen	5243
ID SwissProt	P08183
Inmunógeno	Proteína recombinante de la glicoproteína P humana

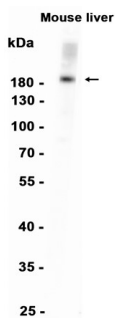
Antecedentes

La proteína asociada a la membrana codificada por este gen pertenece a la superfamilia de transportadores de casete de unión a ATP (ABC). Las proteínas ABC transportan diversas moléculas a través de las membranas extracelulares e intracelulares. Los genes ABC se dividen en siete subfamilias distintas (ABC1, MDR/TAP, MRP, ALD, OABP, GCN20, White). Esta proteína pertenece a la subfamilia MDR/TAP. Los miembros de esta subfamilia participan en la resistencia a múltiples fármacos. La proteína codificada por este gen es una bomba de eflujo de fármacos dependiente de ATP para compuestos xenobióticos con amplia especificidad de sustrato. Es responsable de la disminución de la acumulación de fármacos en células resistentes a múltiples fármacos y, a menudo, media el desarrollo de resistencia a fármacos anticancerígenos. Esta proteína también funciona como transportador en la barrera hematoencefálica. Las mutaciones en este gen se asocian con la resistencia a la colchicina y la enfermedad inflamatoria intestinal 13. El empalme alternativo y el uso de promotores alternativos dan lugar a múltiples variantes de transcripción. [proporcionado por RefSeq, febrero de 2017]

Área de Investigación

-

Datos de Imagen



Análisis de transferencia Western de extractos de tejido de hígado de ratón utilizando el anticuerpo monoclonal de conejo contra la glicoproteína P a 1:1000.