
Nombre del Producto: Anticuerpo monoclonal de conejo BRCC36**Nº de Catálogo: AMRe86687**

Solo para uso en investigación.

Resumen

Descripción	Anticuerpo monoclonal de conejo recombinante
Huésped	Conejo
Aplicación	WB
Reactividad	Humano, Ratón, Rata
Conjugación	No conjugado
Modificación	Sin modificar
Isotipo	IgG
Clonalidad	Monoclonal
Formato	Líquido
Concentración	-
Almacenamiento	Hacer alícuotas y almacenar a -20°C (válido por 12 meses). Evitar ciclos de congelación/descongelación.
Envío	Bolsas de hielo
Tampon	Se suministra en 50 mM de Tris-glicina (pH 7,4), 0,15 M de NaCl, 40 % de glicerol, 0,01 % de azida sódica y 0,05 % de proteína protectora. Estable durante 12 meses a partir de la fecha de recepción.
Purificación	Purificación por afinidad

Aplicación

Relación de Dilución	WB 1:1000-1:5000
Peso Molecular	Calculated MW:36 kDa; Observed MW:36 kDa

Información del Antígeno

Nombre del Gen	BRCC36
Nombres Alternativos	C6.1A; BRCC36; CXorf53
ID del Gen	79184
ID SwissProt	P46736
Inmunógeno	Un péptido sintético del BRCC36 humano

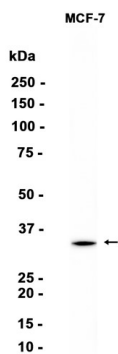
Antecedentes

Este gen codifica una subunidad del complejo que contiene BRCA1-BRCA2 (BRCC), que es una ubiquitina ligasa E3. Este complejo participa en la respuesta al daño del ADN, siendo responsable de la acumulación estable de BRCA1 en los sitios de rotura del ADN. El componente codificado por este gen puede escindir específicamente las cadenas de poliubiquitina ligadas a Lys 63 y regula la abundancia de estas cadenas en la cromatina. La pérdida de este gen provoca una angiogénesis anormal y se asocia con la moyamoya sindrómica, una angiopatía cerebrovascular. El empalme alternativo produce múltiples variantes de transcripción. Se ha identificado un pseudogén relacionado en el cromosoma 5. [Proporcionado por RefSeq, junio de 2011]

Área de Investigación

-

Datos de Imagen



Análisis de transferencia Western de extractos de células MCF-7 utilizando el anticuerpo monoclonal de conejo BRCC36 a 1:1000.