
Nombre del Producto: Anticuerpo monoclonal de conejo CD6**Nº de Catálogo: AMRe86684**

Solo para uso en investigación.

Resumen

Descripción	Anticuerpo monoclonal de conejo recombinante
Huésped	Conejo
Aplicación	WB,IHC
Reactividad	Humano
Conjugación	No conjugado
Modificación	Sin modificar
Isotipo	IgG
Clonalidad	Monoclonal
Formato	Líquido
Concentración	-
Almacenamiento	Hacer alícuotas y almacenar a -20°C (válido por 12 meses). Evitar ciclos de congelación/descongelación.
Envío	Bolsas de hielo
Tampon	Se suministra en 50 mM de Tris-glicina (pH 7,4), 0,15 M de NaCl, 40 % de glicerol, 0,01 % de azida sódica y 0,05 % de proteína protectora. Estable durante 12 meses a partir de la fecha de recepción.
Purificación	Purificación por afinidad

Aplicación

Relación de Dilución	WB 1:1000-1:5000,IHC 1:200-1:500
Peso Molecular	Calculated MW:72 kDa; Observed MW:100 kDa

Información del Antígeno

Nombre del Gen	CD6
Nombres Alternativos	TP120
ID del Gen	923
ID SwissProt	P30203
Inmunógeno	Un péptido sintético de CD6 humano

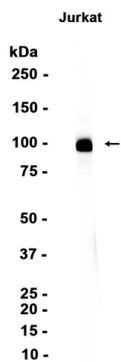
Antecedentes

Este gen codifica una proteína presente en la membrana externa de los linfocitos T, así como en otras células inmunitarias. La proteína codificada contiene tres dominios de receptores scavenger ricos en cisteína (SRCR) y un sitio de unión para una molécula de adhesión celular leucocitaria activada. El producto génico es importante para la continuación de la activación de los linfocitos T. Este gen podría estar asociado con la susceptibilidad a la esclerosis múltiple (PMID: 19525953, 21849685). Se han encontrado múltiples variantes de transcripción que codifican diferentes isoformas para este gen. [Proporcionado por RefSeq, diciembre de 2011]

Área de Investigación

-

Datos de Imagen



Análisis de transferencia Western de extractos de células Jurkat utilizando anticuerpo monoclonal de conejo CD6 a 1:1000.