

Nombre del Producto: Anticuerpo monoclonal de conejo catepsina D**Nº de Catálogo: AMRe86678**

Solo para uso en investigación.

Resumen

Descripción	Anticuerpo monoclonal de conejo recombinante
Huésped	Conejo
Aplicación	WB,IHC,ICC/IF,FC,IP
Reactividad	Humano, Ratón
Conjugación	No conjugado
Modificación	Sin modificar
Isotipo	IgG
Clonalidad	Monoclonal
Formato	Líquido
Concentración	-
Almacenamiento	Hacer alícuotas y almacenar a -20°C (válido por 12 meses). Evitar ciclos de congelación/descongelación.
Envío	Bolsas de hielo
Tampon	Se suministra en 50 mM de Tris-glicina (pH 7,4), 0,15 M de NaCl, 40 % de glicerol, 0,01 % de azida sódica y 0,05 % de proteína protectora. Estable durante 12 meses a partir de la fecha de recepción.
Purificación	Purificación por afinidad

Aplicación

Relación de Dilución	WB 1:1000-1:2000,IHC 1:50-1:200,ICC/IF 1:100-1:200,FC 1:20-1:50,IP 1:20-1:50
Peso Molecular	Calculated MW:45 kDa; Observed MW:45,43,28 kDa

Información del Antígeno

Nombre del Gen	Cathepsin D
Nombres Alternativos	CPSD; CLN10; HEL-S-130P
ID del Gen	1509
ID SwissProt	P07339
Inmunógeno	Un péptido sintético de la catepsina D humana

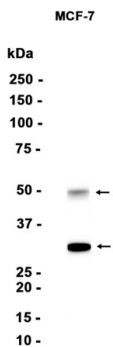
Antecedentes

Este gen codifica un miembro de la familia A1 de peptidasas. La preproteína codificada se procesa proteolíticamente para generar múltiples productos proteicos. Estos productos incluyen las cadenas ligera y pesada de la catepsina D, que se heterodimerizan para formar la enzima madura. Esta enzima exhibe una actividad similar a la de la pepsina y participa en el recambio proteico y en la activación proteolítica de hormonas y factores de crecimiento. Las mutaciones en este gen desempeñan un papel causal en la lipofuscinosis neuronal ceroida-10 y podrían estar implicadas en la patogénesis de varias otras enfermedades, como el cáncer de mama y posiblemente la enfermedad de Alzheimer. [Proporcionado por RefSeq, noviembre de 2015]

Área de Investigación

-

Datos de Imagen



Análisis de transferencia Western de extractos de células MCF-7 utilizando el anticuerpo monoclonal de conejo catepsina D a 1:1000.