

**Nombre del Producto: Anticuerpo monoclonal de conejo MyD88****Nº de Catálogo: AMRe86660**

Solo para uso en investigación.

**Resumen**

<b>Descripción</b>	Anticuerpo monoclonal de conejo recombinante
<b>Huésped</b>	Conejo
<b>Aplicación</b>	WB,IHC,ICC/IF,FC
<b>Reactividad</b>	Humano
<b>Conjugación</b>	No conjugado
<b>Modificación</b>	Sin modificar
<b>Isotipo</b>	IgG
<b>Clonalidad</b>	Monoclonal
<b>Formato</b>	Líquido
<b>Concentración</b>	-
<b>Almacenamiento</b>	Hacer alícuotas y almacenar a -20°C (válido por 12 meses). Evitar ciclos de congelación/descongelación.
<b>Envío</b>	Bolsas de hielo
<b>Tampon</b>	Se suministra en 50 mM de Tris-glicina (pH 7,4), 0,15 M de NaCl, 40 % de glicerol, 0,01 % de azida sódica y 0,05 % de proteína protectora. Estable durante 12 meses a partir de la fecha de recepción.
<b>Purificación</b>	Purificación por afinidad

**Aplicación**

<b>Relación de Dilución</b>	WB 1:1000-1:5000,IHC 1:200-1:500,ICC/IF 1:200-1:500,FC 1:200-1:500
<b>Peso Molecular</b>	Calculated MW:33 kDa; Observed MW:33 kDa

**Información del Antígeno**

<b>Nombre del Gen</b>	MyD88
<b>Nombres Alternativos</b>	MYD88D
<b>ID del Gen</b>	4615
<b>ID SwissProt</b>	Q99836
<b>Inmunógeno</b>	Un péptido sintético de MyD88 humano

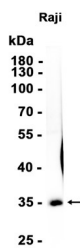
**Antecedentes**

Este gen codifica una proteína adaptadora citosólica que desempeña un papel fundamental en la respuesta inmunitaria innata y adaptativa. Esta proteína funciona como un transductor de señales esencial en las vías de señalización de la interleucina-1 y del receptor tipo Toll. Estas vías regulan la activación de numerosos genes proinflamatorios. La proteína codificada consta de un dominio de muerte N-terminal y un dominio del receptor Toll-interleucina-1 C-terminal. Los pacientes con defectos en este gen presentan una mayor susceptibilidad a las infecciones bacterianas piógenas. El empalme alternativo produce múltiples variantes de transcripción. [Proporcionado por RefSeq, febrero de 2010]

## Área de Investigación

-

## Datos de Imagen



Análisis de transferencia Western de extractos de células Raji utilizando el anticuerpo monoclonal de conejo MyD88 a 1:1000.