

Nombre del Producto: Anticuerpo monoclonal de conejo CD21**Nº de Catálogo: AMRe86657**

Solo para uso en investigación.

Resumen

Descripción	Anticuerpo monoclonal de conejo recombinante
Huésped	Conejo
Aplicación	WB,IHC,ICC/IF,IP
Reactividad	Humano
Conjugación	No conjugado
Modificación	Sin modificar
Isotipo	IgG
Clonalidad	Monoclonal
Formato	Líquido
Concentración	0,09 mg/ml. La concentración de este producto puede variar según el lote.
Almacenamiento	Hacer alícuotas y almacenar a -20°C (válido por 12 meses). Evitar ciclos de congelación/descongelación.
Envío	Bolsas de hielo
Tampon	Se suministra en 50 mM de Tris-glicina (pH 7,4), 0,15 M de NaCl, 40 % de glicerol, 0,01 % de azida sódica y 0,05 % de proteína protectora. Estable durante 12 meses a partir de la fecha de recepción.
Purificación	Purificación por afinidad

Aplicación

Relación de Dilución	WB 1:1000-1:5000,IHC 1:1000-1:5000,ICC/IF 1:20-1:50,IP 1:50-1:200
Peso Molecular	Calculated MW:113 kDa; Observed MW:145 kDa

Información del Antígeno

Nombre del Gen	CD21
Nombres Alternativos	CR; C3DR; CD21; CVID7; SLEB9
ID del Gen	1380
ID SwissProt	P20023
Inmunógeno	Un péptido sintético del CD21 humano

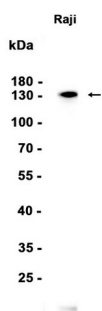
Antecedentes

Este gen codifica una proteína de membrana que funciona como receptor para la unión del virus de Epstein-Barr (VEB) a los linfocitos B y T. Las variaciones genéticas en este gen se asocian con la susceptibilidad al lupus eritematoso sistémico tipo 9 (SLEB9). Se han encontrado variantes de transcripción con empalme alternativo que codifican diferentes isoformas para este gen. [Proporcionado por RefSeq, septiembre de 2009]

Área de Investigación

-

Datos de Imagen



Análisis de transferencia Western de extractos de células Raji utilizando el anticuerpo monoclonal de conejo CD21 a 1:10000.