

**Nombre del Producto: Anticuerpo monoclonal de conejo anti-topoisomerasa I****Nº de Catálogo: AMRe86656**

Solo para uso en investigación.

**Resumen**

<b>Descripción</b>	Anticuerpo monoclonal de conejo recombinante
<b>Huésped</b>	Conejo
<b>Aplicación</b>	WB, ICC/IF
<b>Reactividad</b>	Humano
<b>Conjugación</b>	No conjugado
<b>Modificación</b>	Sin modificar
<b>Isotipo</b>	IgG
<b>Clonalidad</b>	Monoclonal
<b>Formato</b>	Líquido
<b>Concentración</b>	-
<b>Almacenamiento</b>	Hacer alícuotas y almacenar a -20°C (válido por 12 meses). Evitar ciclos de congelación/descongelación.
<b>Envío</b>	Bolsas de hielo
<b>Tampon</b>	Se suministra en 50 mM de Tris-glicina (pH 7,4), 0,15 M de NaCl, 40 % de glicerol, 0,01 % de azida sódica y 0,05 % de proteína protectora. Estable durante 12 meses a partir de la fecha de recepción.
<b>Purificación</b>	Purificación por afinidad

**Aplicación**

<b>Relación de Dilución</b>	WB 1:1000-1:5000, ICC/IF 1:200-1:500
<b>Peso Molecular</b>	Calculated MW:91 kDa; Observed MW:91 kDa

**Información del Antígeno**

<b>Nombre del Gen</b>	Topoisomerase I
<b>Nombres Alternativos</b>	TOPI
<b>ID del Gen</b>	7150
<b>ID SwissProt</b>	P11387
<b>Inmunógeno</b>	Un péptido sintético de la topoisomerasa I humana

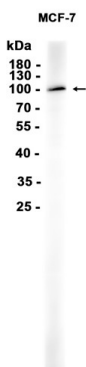
**Antecedentes**

Este gen codifica una ADN topoisomerasa, una enzima que controla y altera los estados topológicos del ADN durante la transcripción. Esta enzima cataliza la ruptura y reunificación transitoria de una sola hebra de ADN, lo que permite que las hebras se atraviesen, alterando así la topología del ADN. Este gen se localiza en el cromosoma 20 y tiene pseudogenes que residen en los cromosomas 1 y 22. [Proporcionado por RefSeq, julio de 2008]

## Área de Investigación

-

## Datos de Imagen



Análisis de transferencia Western de extractos de células MCF-7 utilizando el anticuerpo monoclonal de conejo topoisomerasa I a 1:1000.