

## Nombre del Producto: Anticuerpo monoclonal de conejo citoqueratina 13

### Nº de Catálogo: AMRe86647

Solo para uso en investigación.

## Resumen

<b>Descripción</b>	Anticuerpo monoclonal de conejo recombinante
<b>Huésped</b>	Conejo
<b>Aplicación</b>	WB,IHC,ICC/IF,FC
<b>Reactividad</b>	Humano, Ratón
<b>Conjugación</b>	No conjugado
<b>Modificación</b>	Sin modificar
<b>Isotipo</b>	IgG
<b>Clonalidad</b>	Monoclonal
<b>Formato</b>	Líquido
<b>Concentración</b>	-
<b>Almacenamiento</b>	Hacer alícuotas y almacenar a -20°C (válido por 12 meses). Evitar ciclos de congelación/descongelación.
<b>Envío</b>	Bolsas de hielo
<b>Tampon</b>	Se suministra en 50 mM de Tris-glicina (pH 7,4), 0,15 M de NaCl, 40 % de glicerol, 0,01 % de azida sódica y 0,05 % de proteína protectora. Estable durante 12 meses a partir de la fecha de recepción.
<b>Purificación</b>	Purificación por afinidad

## Aplicación

<b>Relación de Dilución</b>	WB 1:5000-1:50000,IHC 1:100-1:200,ICC/IF 1:200-1:500,FC 1:20-1:50
<b>Peso Molecular</b>	Calculated MW:50 kDa; Observed MW:50 kDa

## Información del Antígeno

<b>Nombre del Gen</b>	Cytokeratin 13
<b>Nombres Alternativos</b>	K13; CK13; WSN2
<b>ID del Gen</b>	3860
<b>ID SwissProt</b>	P13646
<b>Inmunógeno</b>	Un péptido sintético de la citoqueratina 13 humana

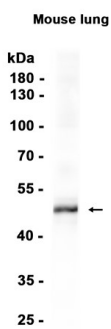
## Antecedentes

La proteína codificada por este gen pertenece a la familia de genes de la queratina. Las queratinas son proteínas filamentosas intermedias responsables de la integridad estructural de las células epiteliales y se subdividen en citoqueratinas y queratinas capilares. La mayoría de las citoqueratinas de tipo I consisten en proteínas ácidas dispuestas en pares de cadenas de queratina heterotípicas. Esta citoqueratina de tipo I se empareja con la queratina 4 y se expresa en las capas suprabasales de los epitelios estratificados no cornificados. Las mutaciones en este gen y en la queratina 4 se han asociado con el nevo esponjoso blanco, un trastorno autosómico dominante. Las citoqueratinas de tipo I se agrupan en una región del cromosoma 17q21.2. El empalme alternativo de este gen produce múltiples variantes de transcripción; sin embargo, no se han descrito todas las variantes. [Proporcionado por RefSeq, julio de 2008]

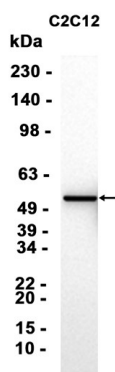
## Área de Investigación

-

## Datos de Imagen



Análisis de transferencia Western de extractos de tejido pulmonar de ratón utilizando anticuerpo monoclonal de conejo citoqueratina 13 a 1:1000.



Análisis de transferencia Western de extractos de células C2C12 utilizando AMRe86647 a 1:10000.