

---

**Nombre del Producto: Anticuerpo monoclonal de conejo Sumo 2/3****Nº de Catálogo: AMRe86636**

Solo para uso en investigación.

**Resumen**

<b>Descripción</b>	Anticuerpo monoclonal de conejo recombinante
<b>Huésped</b>	Conejo
<b>Aplicación</b>	WB,IHC
<b>Reactividad</b>	Humano
<b>Conjugación</b>	No conjugado
<b>Modificación</b>	Sin modificar
<b>Isotipo</b>	IgG
<b>Clonalidad</b>	Monoclonal
<b>Formato</b>	Líquido
<b>Concentración</b>	-
<b>Almacenamiento</b>	Hacer alícuotas y almacenar a -20°C (válido por 12 meses). Evitar ciclos de congelación/descongelación.
<b>Envío</b>	Bolsas de hielo
<b>Tampon</b>	Se suministra en 50 mM de Tris-glicina (pH 7,4), 0,15 M de NaCl, 40 % de glicerol, 0,01 % de azida sódica y 0,05 % de proteína protectora. Estable durante 12 meses a partir de la fecha de recepción.
<b>Purificación</b>	Purificación por afinidad

**Aplicación**

<b>Relación de Dilución</b>	WB 1:1000-1:5000,IHC 1:100-1:200
<b>Peso Molecular</b>	Calculated MW:12 kDa; Observed MW:18 kDa

**Información del Antígeno**

<b>Nombre del Gen</b>	Sumo 2/3
<b>Nombres Alternativos</b>	SMT3A; Smt3B; SMT3H1; SUMO-3
<b>ID del Gen</b>	6612
<b>ID SwissProt</b>	P55854
<b>Inmunógeno</b>	Un péptido sintético del Sumo 3 humano

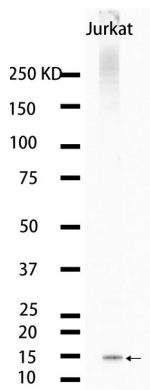
**Antecedentes**

Este gen codifica un miembro de la familia de proteínas eucariotas de modificadores pequeños relacionados con la ubiquitina (SUMO). La proteína codificada se conjuga covalentemente con otras proteínas mediante una modificación postraduccional conocida como sumoilación. La sumoilación puede desempeñar un papel en una amplia variedad de procesos celulares, como el transporte nuclear, la replicación y reparación del ADN, la mitosis, la regulación transcripcional y la transducción de señales. Se han descrito variantes de transcripción con empalme alternativo que codifican proteínas distintas. [Proporcionado por RefSeq, febrero de 2014]

## Área de Investigación

-

## Datos de Imagen



Análisis de transferencia Western de extractos de células Jurkat utilizando el anticuerpo monoclonal de conejo Sumo 2/3 a 1:1000.