
Nombre del Producto: Anticuerpo monoclonal de conejo CD38**Nº de Catálogo: AMRe86629**

Solo para uso en investigación.

Resumen

Descripción	Anticuerpo monoclonal de conejo recombinante
Huésped	Conejo
Aplicación	WB,IHC,FC
Reactividad	Humano
Conjugación	No conjugado
Modificación	Sin modificar
Isotipo	IgG
Clonalidad	Monoclonal
Formato	Líquido
Concentración	-
Almacenamiento	Hacer alícuotas y almacenar a -20°C (válido por 12 meses). Evitar ciclos de congelación/descongelación.
Envío	Bolsas de hielo
Tampon	Se suministra en 50 mM de Tris-glicina (pH 7,4), 0,15 M de NaCl, 40 % de glicerol, 0,01 % de azida sódica y 0,05 % de proteína protectora. Estable durante 12 meses a partir de la fecha de recepción.
Purificación	Purificación por afinidad

Aplicación

Relación de Dilución	WB 1:500-1:2000,IHC 1:200-1:1000,FC 1:10-1:100
Peso Molecular	Calculated MW:34 kDa; Observed MW:45 kDa

Información del Antígeno

Nombre del Gen	CD38
Nombres Alternativos	ADPRC1; ADPRC 1
ID del Gen	952
ID SwissProt	P28907
Inmunógeno	Un péptido sintético del CD38 humano

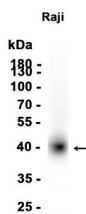
Antecedentes

La proteína codificada por este gen es una glucoproteína transmembrana tipo II, sin restricción de linaje, que sintetiza e hidroliza la adenosina 5'-difosfato-ribosa cíclica, un mensajero intracelular movilizador de iones calcio. La liberación de proteína soluble y la capacidad de internalización de la proteína unida a la membrana indican funciones tanto extracelulares como intracelulares de la proteína. Esta proteína presenta una cola citoplasmática N-terminal, un único dominio transmembrana y una región extracelular C-terminal con cuatro sitios de N-glucosilación. El análisis de la estructura cristalina demuestra que la molécula funcional es un dímero, cuya porción central contiene el sitio catalítico. Se utiliza como marcador pronóstico en pacientes con leucemia linfocítica crónica. El empalme alternativo produce múltiples variantes de transcripción. [Proporcionado por RefSeq, septiembre de 2015]

Área de Investigación

-

Datos de Imagen



Análisis de transferencia Western de extractos de células Raji utilizando el anticuerpo monoclonal de conejo CD38 a 1:1000.