

Nombre del Producto: Anticuerpo monoclonal de conejo Rho**Nº de Catálogo: AMRe86621**

Solo para uso en investigación.

Resumen

Descripción	Anticuerpo monoclonal de conejo recombinante
Huésped	Conejo
Aplicación	WB,IHC,ICC/IF
Reactividad	Humano, Ratón, Rata
Conjugación	No conjugado
Modificación	Sin modificar
Isotipo	IgG
Clonalidad	Monoclonal
Formato	Líquido
Concentración	-
Almacenamiento	Hacer alícuotas y almacenar a -20°C (válido por 12 meses). Evitar ciclos de congelación/descongelación.
Envío	Bolsas de hielo
Tampon	Se suministra en 50 mM de Tris-glicina (pH 7,4), 0,15 M de NaCl, 40 % de glicerol, 0,01 % de azida sódica y 0,05 % de proteína protectora. Estable durante 12 meses a partir de la fecha de recepción.
Purificación	Purificación por afinidad

Aplicación

Relación de Dilución	WB 1:1000-1:5000,IHC 1:100-1:200,ICC/IF 1:100-1:200
Peso Molecular	Calculated MW:22 kDa; Observed MW:22 kDa

Información del Antígeno

Nombre del Gen	Rho
Nombres Alternativos	H9; ARH9; ARHC; RHOH9
ID del Gen	389
ID SwissProt	P08134
Inmunógeno	Un péptido sintético de Rho humano

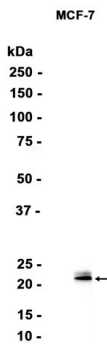
Antecedentes

Este gen codifica un miembro de la familia Rho de pequeñas GTPasas, que alternan entre estados inactivos unidos a GDP y activos unidos a GTP, y funcionan como interruptores moleculares en las cascadas de transducción de señales. Las proteínas Rho promueven la reorganización del citoesqueleto de actina y regulan la forma, la fijación y la motilidad celular. La proteína codificada por este gen está prenilada en su extremo C-terminal y se localiza en el citoplasma y la membrana plasmática. Se cree que es importante para la locomoción celular. La sobreexpresión de este gen se asocia con la proliferación y metástasis de células tumorales. Se han identificado múltiples variantes de empalme alternativo que codifican la misma proteína. [Proporcionado por RefSeq, julio de 2008]

Área de Investigación

-

Datos de Imagen



Análisis de transferencia Western de extractos de células MCF-7 utilizando anticuerpo monoclonal de conejo Rho a 1:1000.