

Nombre del Producto: Anticuerpo monoclonal de conejo TOMM40

Nº de Catálogo: AMRe86617

Solo para uso en investigación.

Resumen

Descripción	Anticuerpo monoclonal de conejo recombinante
Huésped	Conejo
Aplicación	WB,IHC,ICC/IF,FC,IP
Reactividad	Humano
Conjugación	No conjugado
Modificación	Sin modificar
Isotipo	IgG
Clonalidad	Monoclonal
Formato	Líquido
Concentración	-
Almacenamiento	Hacer alícuotas y almacenar a -20°C (válido por 12 meses). Evitar ciclos de congelación/descongelación.
Envío	Bolsas de hielo
Tampon	Se suministra en 50 mM de Tris-glicina (pH 7,4), 0,15 M de NaCl, 40 % de glicerol, 0,01 % de azida sódica y 0,05 % de proteína protectora. Estable durante 12 meses a partir de la fecha de recepción.
Purificación	Purificación por afinidad

Aplicación

Relación de Dilución	WB 1:1000-1:5000,IHC 1:200-1:500,ICC/IF 1:100-1:200,FC 1:200-1:500,IP 1:20-1:50
Peso Molecular	Calculated MW:38 kDa; Observed MW:38 kDa

Información del Antígeno

Nombre del Gen	TOMM40
Nombres Alternativos	TOM40; PEREC1; C19orf1; PER-EC1; D19S1177E
ID del Gen	10452
ID SwissProt	O96008
Inmunógeno	Un péptido sintético de TOMM40 humano

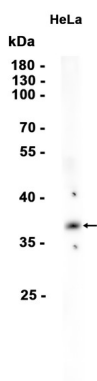
Antecedentes

La proteína codificada por este gen se localiza en la membrana externa de la mitocondria. Es la subunidad formadora de canales de la translocasa del complejo de la membrana externa mitocondrial (MEM), esencial para la importación de precursores proteicos a la mitocondria. Se han encontrado variantes de transcripción con empalme alternativo para este gen. [Proporcionado por RefSeq, agosto de 2015]

Área de Investigación

-

Datos de Imagen



Análisis de transferencia Western de extractos de células HeLa utilizando el anticuerpo monoclonal de conejo TOMM40 a 1:1000.