

Nombre del Producto: Anticuerpo monoclonal de conejo Syndecan-1

Nº de Catálogo: AMRe86616

Solo para uso en investigación.

Resumen

Descripción	Anticuerpo monoclonal de conejo recombinante
Huésped	Conejo
Aplicación	WB,IHC,ICC/IF,FC
Reactividad	Humano, Ratón, Rata
Conjugación	No conjugado
Modificación	Sin modificar
Isotipo	IgG
Clonalidad	Monoclonal
Formato	Líquido
Concentración	0,09 mg/ml. La concentración de este producto puede variar según el lote.
Almacenamiento	Hacer alícuotas y almacenar a -20°C (válido por 12 meses). Evitar ciclos de congelación/descongelación.
Envío	Bolsas de hielo
Tampon	Se suministra en 50 mM de Tris-glicina (pH 7,4), 0,15 M de NaCl, 40 % de glicerol, 0,01 % de azida sódica y 0,05 % de proteína protectora. Estable durante 12 meses a partir de la fecha de recepción.
Purificación	Purificación por afinidad

Aplicación

Relación de Dilución	WB 1:1000-1:5000,IHC 1:1000-1:5000,ICC/IF 1:200-1:500,FC 1:200-1:1000
Peso Molecular	Calculated MW:33 kDa; Observed MW:33 kDa

Información del Antígeno

Nombre del Gen	Syndecan-1
Nombres Alternativos	SDC; CD138; SYND1; syndecan
ID del Gen	6382
ID SwissProt	P18827
Inmunógeno	Un péptido sintético del Syndecan-1 humano

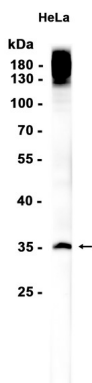
Antecedentes

La proteína codificada por este gen es un proteoglicano de heparán sulfato transmembrana (tipo I) y pertenece a la familia de los proteoglicanos sindecanos. Los sindecanos median la unión celular, la señalización celular y la organización del citoesqueleto, y sus receptores son necesarios para la internalización de la proteína tat del VIH-1. La proteína sindecan-1 funciona como una proteína integral de membrana y participa en la proliferación celular, la migración celular y las interacciones célula-matriz a través de su receptor para proteínas de la matriz extracelular. Se ha detectado una expresión alterada de sindecan-1 en varios tipos de tumores. Si bien pueden existir varias variantes de transcripción para este gen, hasta la fecha solo se han descrito las características completas de dos de ellas. Estas dos representan las variantes principales de este gen y codifican la misma proteína. [Proporcionado por RefSeq, julio de 2008]

Área de Investigación

-

Datos de Imagen



Análisis de transferencia Western de extractos de células HeLa utilizando el anticuerpo monoclonal de conejo Syndecan-1 a 1:1000.