
Nombre del Producto: Anticuerpo monoclonal de conejo MEF2C**Nº de Catálogo: AMRe86613**

Solo para uso en investigación.

Resumen

Descripción	Anticuerpo monoclonal de conejo recombinante
Huésped	Conejo
Aplicación	WB,IHC
Reactividad	Humano, Rata
Conjugación	No conjugado
Modificación	Sin modificar
Isotipo	IgG
Clonalidad	Monoclonal
Formato	Líquido
Concentración	-
Almacenamiento	Hacer alícuotas y almacenar a -20°C (válido por 12 meses). Evitar ciclos de congelación/descongelación.
Envío	Bolsas de hielo
Tampon	Se suministra en 50 mM de Tris-glicina (pH 7,4), 0,15 M de NaCl, 40 % de glicerol, 0,01 % de azida sódica y 0,05 % de proteína protectora. Estable durante 12 meses a partir de la fecha de recepción.
Purificación	Purificación por afinidad

Aplicación

Relación de Dilución	WB 1:500-1:2000,IHC 1:200-1:1000
Peso Molecular	Calculated MW:51 kDa; Observed MW:50-60 kDa

Información del Antígeno

Nombre del Gen	MEF2C
Nombres Alternativos	DEL5q14.3; C5DELq14.3
ID del Gen	4208
ID SwissProt	Q06413
Inmunógeno	Un péptido sintético de MEF2C humano

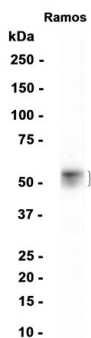
Antecedentes

Este locus codifica un miembro de la familia de proteínas del factor potenciador de la transcripción 2 (MEF2) de la secuencia MADS, que interviene en la miogénesis. La proteína codificada, el polipéptido C de MEF2, posee actividades transactivadoras y de unión al ADN. Esta proteína podría contribuir al mantenimiento del estado diferenciado de las células musculares. Las mutaciones y deleciones en este locus se han asociado con discapacidad cognitiva grave, movimientos estereotipados, epilepsia y malformaciones cerebrales. Se han descrito variantes de transcripción con empalme alternativo. [Proporcionado por RefSeq, julio de 2010]

Área de Investigación

-

Datos de Imagen



Análisis de transferencia Western de extractos de células de Ramos utilizando el anticuerpo monoclonal de conejo MEF2C a 1:1000.