

Nombre del Producto: Anticuerpo monoclonal de conejo Claudin 5

Nº de Catálogo: AMRe86609

Solo para uso en investigación.

Resumen

Descripción	Anticuerpo monoclonal de conejo recombinante
Huésped	Conejo
Aplicación	IHC
Reactividad	Humano
Conjugación	No conjugado
Modificación	Sin modificar
Isotipo	IgG
Clonalidad	Monoclonal
Formato	Líquido
Concentración	-
Almacenamiento	Hacer alícuotas y almacenar a -20°C (válido por 12 meses). Evitar ciclos de congelación/descongelación.
Envío	Bolsas de hielo
Tampon	Se suministra en 50 mM de Tris-glicina (pH 7,4), 0,15 M de NaCl, 40 % de glicerol, 0,01 % de azida sódica y 0,05 % de proteína protectora. Estable durante 12 meses a partir de la fecha de recepción.
Purificación	Purificación por afinidad

Aplicación

Relación de Dilución	IHC 1:500-1:1000
Peso Molecular	Calculated MW:23 kDa; Observed MW:20 kDa

Información del Antígeno

Nombre del Gen	Claudin 5
Nombres Alternativos	AWAL; BEC1; TMVCF; CPETRL1
ID del Gen	7122, 12741
ID SwissProt	O00501, O54942
Inmunógeno	Un péptido sintético de Claudin 5 humana

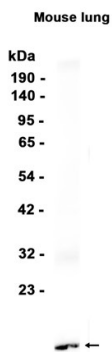
Antecedentes

Este gen codifica un miembro de la familia de las claudinas. Las claudinas son proteínas integrales de membrana y componentes de las cadenas de unión estrecha. Estas cadenas actúan como barrera física para impedir el libre paso de solutos y agua a través del espacio paracelular entre las láminas de células epiteliales o endoteliales. Se han encontrado mutaciones en este gen en pacientes con síndrome velocardiofacial. Se han encontrado variantes de transcripción con empalme alternativo que codifican la misma proteína para este gen. [Proporcionado por RefSeq, agosto de 2008]

Área de Investigación

-

Datos de Imagen



Análisis de transferencia Western de extractos de tejido pulmonar de ratón utilizando el anticuerpo monoclonal de conejo Claudin 5 a 1:1000.