
Nombre del Producto: Anticuerpo monoclonal de conejo C1QA**Nº de Catálogo: AMRe86600**

Solo para uso en investigación.

Resumen

Descripción	Anticuerpo monoclonal de conejo recombinante
Huésped	Conejo
Aplicación	WB,IHC
Reactividad	Humano, Rata
Conjugación	No conjugado
Modificación	Sin modificar
Isotipo	IgG
Clonalidad	Monoclonal
Formato	Líquido
Concentración	2,4 mg/ml. La concentración de este producto puede variar según el lote.
Almacenamiento	Hacer alícuotas y almacenar a -20°C (válido por 12 meses). Evitar ciclos de congelación/descongelación.
Envío	Bolsas de hielo
Tampon	Se suministra en 50 mM de Tris-glicina (pH 7,4), 0,15 M de NaCl, 40 % de glicerol, 0,01 % de azida sódica y 0,05 % de proteína protectora. Estable durante 12 meses a partir de la fecha de recepción.
Purificación	Purificación por afinidad

Aplicación

Relación de Dilución	WB 1:1000-1:5000,IHC 1:200-1:1000
Peso Molecular	Calculated MW:26 kDa; Observed MW:26 kDa

Información del Antígeno

Nombre del Gen	C1QA
Nombres Alternativos	Complement C1q subcomponent subunit A
ID del Gen	712
ID SwissProt	P02745
Inmunógeno	Proteína recombinante de C1QA humana

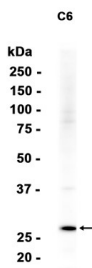
Antecedentes

Este gen codifica el polipéptido de cadena A del subcomponente C1q del complemento sérico, que se asocia con C1r y C1s para formar el primer componente del sistema del complemento sérico. La deficiencia de C1q se asocia con lupus eritematoso y glomerulonefritis. C1q se compone de 18 cadenas polipeptídicas que incluyen 6 cadenas A, 6 cadenas B y 6 cadenas C. Cada cadena contiene una región similar al colágeno en el extremo N-terminal y un dominio globular C1q en el extremo C-terminal. El empalme alternativo da lugar a múltiples variantes de transcripción. [Proporcionado por RefSeq, noviembre de 2016]

Área de Investigación

-

Datos de Imagen



Análisis de transferencia Western de extractos de células C6 utilizando el anticuerpo monoclonal de conejo C1QA a 1:1000.