
Nombre del Producto: Anticuerpo monoclonal de conejo SUFU**Nº de Catálogo: AMRe86597**

Solo para uso en investigación.

Resumen

Descripción	Anticuerpo monoclonal de conejo recombinante
Huésped	Conejo
Aplicación	WB,FC
Reactividad	Humano, Ratón, Rata
Conjugación	No conjugado
Modificación	Sin modificar
Isotipo	IgG
Clonalidad	Monoclonal
Formato	Líquido
Concentración	-
Almacenamiento	Hacer alícuotas y almacenar a -20°C (válido por 12 meses). Evitar ciclos de congelación/descongelación.
Envío	Bolsas de hielo
Tampon	Se suministra en 50 mM de Tris-glicina (pH 7,4), 0,15 M de NaCl, 40 % de glicerol, 0,01 % de azida sódica y 0,05 % de proteína protectora. Estable durante 12 meses a partir de la fecha de recepción.
Purificación	Purificación por afinidad

Aplicación

Relación de Dilución	WB 1:500-1:2000,FC 1:200-1:500
Peso Molecular	Calculated MW:54 kDa; Observed MW:54 kDa

Información del Antígeno

Nombre del Gen	SUFU
Nombres Alternativos	BCNS2; SUFUH; JBTS32; SUFUXL; PRO1280
ID del Gen	51684
ID SwissProt	Q9UMX1
Inmunógeno	Proteína recombinante de SUFU humano

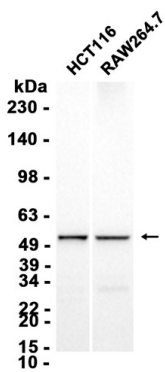
Antecedentes

La vía de señalización Hedgehog desempeña un papel importante en el desarrollo humano temprano. Esta vía es una cascada de señalización que interviene en la formación de patrones y la proliferación celular durante el desarrollo. Este gen codifica un regulador negativo de la vía de señalización Hedgehog. Los defectos en este gen son causa de meduloblastoma. El empalme alternativo produce múltiples variantes de transcripción. [Proporcionado por RefSeq, mayo de 2010]

Área de Investigación

-

Datos de Imagen



Análisis de transferencia Western de extractos de células HCT116, RAW264.7 utilizando anticuerpo monoclonal de conejo SUFU a 1:1000.