

Nombre del Producto: Anticuerpo monoclonal de conejo SMC3**Nº de Catálogo: AMRe86591**

Solo para uso en investigación.

Resumen

Descripción	Anticuerpo monoclonal de conejo recombinante
Huésped	Conejo
Aplicación	WB,IHC
Reactividad	Humano, Ratón, Rata
Conjugación	No conjugado
Modificación	Sin modificar
Isotipo	IgG
Clonalidad	Monoclonal
Formato	Líquido
Concentración	-
Almacenamiento	Hacer alícuotas y almacenar a -20°C (válido por 12 meses). Evitar ciclos de congelación/descongelación.
Envío	Bolsas de hielo
Tampon	Se suministra en 50 mM de Tris-glicina (pH 7,4), 0,15 M de NaCl, 40 % de glicerol, 0,01 % de azida sódica y 0,05 % de proteína protectora. Estable durante 12 meses a partir de la fecha de recepción.
Purificación	Purificación por afinidad

Aplicación

Relación de Dilución	WB 1:1000-1:5000,IHC 1:100-1:200
Peso Molecular	Calculated MW:142 kDa; Observed MW:142 kDa

Información del Antígeno

Nombre del Gen	SMC3
Nombres Alternativos	BAM; BMH; HCAP; CDLS3; CSPG6; SMC3L1
ID del Gen	9126, 13006, 29486
ID SwissProt	Q9UQE7, Q9CW03, P97690
Inmunógeno	Un péptido sintético de SMC3 humano

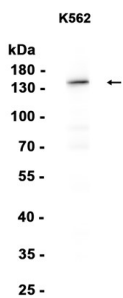
Antecedentes

Este gen pertenece a la subfamilia SMC3 de proteínas SMC. La proteína codificada se presenta en ciertos tipos celulares como proteína intracelular, nuclear o secretada. La forma nuclear, conocida como mantenimiento estructural del cromosoma 3, es un componente del complejo de cohesión multimérico que mantiene unidas a las cromátidas hermanas durante la mitosis, lo que permite una segregación cromosómica adecuada. La modificación postraduccional de la proteína codificada mediante la adición de cadenas de condroitín sulfato da lugar al proteoglicano secretado bamacan, una proteína abundante en la membrana basal. [Proporcionado por RefSeq, julio de 2008]

Área de Investigación

-

Datos de Imagen



Análisis de transferencia Western de extractos de células K562 utilizando el anticuerpo monoclonal de conejo SMC3 a 1:1000.