
Nombre del Producto: Anticuerpo monoclonal de conejo antialbúmina**Nº de Catálogo: AMRe86585**

Solo para uso en investigación.

Resumen

Descripción	Anticuerpo monoclonal de conejo recombinante
Huésped	Conejo
Aplicación	WB
Reactividad	Humano
Conjugación	No conjugado
Modificación	Sin modificar
Isotipo	IgG
Clonalidad	Monoclonal
Formato	Líquido
Concentración	-
Almacenamiento	Hacer alícuotas y almacenar a -20°C (válido por 12 meses). Evitar ciclos de congelación/descongelación.
Envío	Bolsas de hielo
Tampon	Se suministra en 50 mM de Tris-glicina (pH 7,4), 0,15 M de NaCl, 40 % de glicerol, 0,01 % de azida sódica y 0,05 % de proteína protectora. Estable durante 12 meses a partir de la fecha de recepción.
Purificación	Purificación por afinidad

Aplicación

Relación de Dilución	WB 1:1000-1:5000
Peso Molecular	Calculated MW:69 kDa; Observed MW:69 kDa

Información del Antígeno

Nombre del Gen	Albumin
Nombres Alternativos	HSA; PRO0883; PRO0903; PRO1341
ID del Gen	213
ID SwissProt	P02768
Inmunógeno	Un péptido sintético de albúmina humana

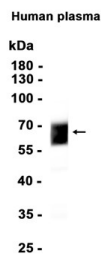
Antecedentes

Este gen codifica la proteína más abundante en la sangre humana. Esta proteína participa en la regulación de la presión coloidosmótica plasmática y actúa como proteína transportadora de una amplia gama de moléculas endógenas, como hormonas, ácidos grasos y metabolitos, así como fármacos exógenos. Además, presenta una actividad similar a la de la esterasa con una amplia especificidad de sustrato. La preproteína codificada se procesa proteolíticamente para generar la proteína madura. Un péptido derivado de esta proteína, EPI-X4, es un inhibidor endógeno del receptor de quimiocinas CXCR4. [Proporcionado por RefSeq, julio de 2016]

Área de Investigación

-

Datos de Imagen



Análisis de transferencia Western de extractos de tejido plasmático humano utilizando anticuerpo monoclonal de conejo de albúmina a 1:100000.