

---

**Nombre del Producto: Anticuerpo monoclonal de conejo OLFM2****Nº de Catálogo: AMRe86567**

Solo para uso en investigación.

**Resumen**

<b>Descripción</b>	Anticuerpo monoclonal de conejo recombinante
<b>Huésped</b>	Conejo
<b>Aplicación</b>	WB,IHC
<b>Reactividad</b>	Humano, Ratón
<b>Conjugación</b>	No conjugado
<b>Modificación</b>	Sin modificar
<b>Isotipo</b>	IgG
<b>Clonalidad</b>	Monoclonal
<b>Formato</b>	Líquido
<b>Concentración</b>	-
<b>Almacenamiento</b>	Hacer alícuotas y almacenar a -20°C (válido por 12 meses). Evitar ciclos de congelación/descongelación.
<b>Envío</b>	Bolsas de hielo
<b>Tampon</b>	Se suministra en 50 mM de Tris-glicina (pH 7,4), 0,15 M de NaCl, 40 % de glicerol, 0,01 % de azida sódica y 0,05 % de proteína protectora. Estable durante 12 meses a partir de la fecha de recepción.
<b>Purificación</b>	Purificación por afinidad

**Aplicación**

<b>Relación de Dilución</b>	WB 1:1000-1:5000,IHC 1:100-1:200
<b>Peso Molecular</b>	Calculated MW:51 kDa; Observed MW:49 kDa

**Información del Antígeno**

<b>Nombre del Gen</b>	OLFM2
<b>Nombres Alternativos</b>	NOE2; OlfC; NOELIN2; NOELIN2_V1
<b>ID del Gen</b>	93145
<b>ID SwissProt</b>	O95897
<b>Inmunógeno</b>	Un péptido sintético de OLFM2 humano

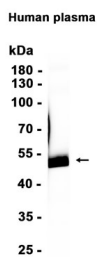
**Antecedentes**

Participa en la diferenciación del músculo liso inducida por el factor de crecimiento transformante beta (TGF-beta). El TGF-beta induce la expresión y translocación de OLFM2 al núcleo, donde se une a SRF, lo que provoca su disociación del represor transcripcional HEY2/HERP1 y facilita la unión de SRF a genes diana (PubMed:25298399). Participa en la organización del complejo AMPAR (por similitud). Es un regulador del cambio fenotípico de las células musculares lisas vasculares (SMC), que actúa promoviendo RUNX2 e inhibiendo la unión de MYOCD a SRF. El cambio fenotípico de las SMC es el proceso mediante el cual las SMC vasculares experimentan una transición entre un fenotipo contráctil quiescente y un fenotipo sintético proliferativo en respuesta a estímulos patológicos. La plasticidad fenotípica de las SMC es esencial para el desarrollo y la remodelación vascular (por similitud).

## Área de Investigación

-

## Datos de Imagen



Análisis de transferencia Western de extractos de tejido plasmático humano utilizando el anticuerpo monoclonal de conejo OLFM2 a 1:1000.