
Nombre del Producto: Anticuerpo monoclonal de conejo RAGE**Nº de Catálogo: AMRe86561**

Solo para uso en investigación.

Resumen

Descripción	Anticuerpo monoclonal de conejo recombinante
Huésped	Conejo
Aplicación	WB,IP
Reactividad	Ratón, rata
Conjugación	No conjugado
Modificación	Sin modificar
Isotipo	IgG
Clonalidad	Monoclonal
Formato	Líquido
Concentración	-
Almacenamiento	Hacer alícuotas y almacenar a -20°C (válido por 12 meses). Evitar ciclos de congelación/descongelación.
Envío	Bolsas de hielo
Tampon	Se suministra en 50 mM de Tris-glicina (pH 7,4), 0,15 M de NaCl, 40 % de glicerol, 0,01 % de azida sódica y 0,05 % de proteína protectora. Estable durante 12 meses a partir de la fecha de recepción.
Purificación	Purificación por afinidad

Aplicación

Relación de Dilución	WB 1:1000-1:5000,IP 1:50-1:100
Peso Molecular	Calculated MW:43 kDa; Observed MW:43 kDa

Información del Antígeno

Nombre del Gen	RAGE
Nombres Alternativos	RAGE
ID del Gen	11596
ID SwissProt	Q62151
Inmunógeno	Proteína recombinante de RAGE de ratón

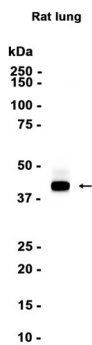
Antecedentes

Media las interacciones de los productos finales de la glicosilación avanzada (AGE). Se trata de proteínas no enzimáticamente glicosiladas que se acumulan en el tejido vascular durante el envejecimiento y a un ritmo acelerado en la diabetes. Actúa como mediador de la inflamación vascular aguda y crónica en afecciones como la aterosclerosis, y en particular como complicación de la diabetes. La señalización AGE/RAGE desempeña un papel importante en la regulación de la producción/expresión de TNF-alfa, el estrés oxidativo y la disfunción endotelial en la diabetes tipo 2. La interacción con S100A12 en el endotelio, los fagocitos mononucleares y los linfocitos desencadena la activación celular, con la generación de mediadores proinflamatorios clave. La interacción con S100B tras un infarto de miocardio puede desempeñar un papel en la apoptosis de los miocitos mediante la activación de la señalización de ERK1/2 y p53/TP53. También puede unirse a oligonucleótidos. Receptor del péptido beta amiloide.

Área de Investigación

-

Datos de Imagen



Análisis de transferencia Western de extractos de tejido pulmonar de rata utilizando el anticuerpo monoclonal de conejo RAGE a 1:1000.