
Nombre del Producto: Anticuerpo monoclonal de conejo activador del plasminógeno tisular TPA**Nº de Catálogo: AMRe86548**

Solo para uso en investigación.

Resumen

Descripción	Anticuerpo monoclonal de conejo recombinante
Huésped	Conejo
Aplicación	WB,IHC
Reactividad	Humano, Ratón, Rata
Conjugación	No conjugado
Modificación	Sin modificar
Isotipo	IgG
Clonalidad	Monoclonal
Formato	Líquido
Concentración	0,09 mg/ml. La concentración de este producto puede variar según el lote.
Almacenamiento	Hacer alícuotas y almacenar a -20°C (válido por 12 meses). Evitar ciclos de congelación/descongelación.
Envío	Bolsas de hielo
Tampon	Se suministra en 50 mM de Tris-glicina (pH 7,4), 0,15 M de NaCl, 40 % de glicerol, 0,01 % de azida sódica y 0,05 % de proteína protectora. Estable durante 12 meses a partir de la fecha de recepción.
Purificación	Purificación por afinidad

Aplicación

Relación de Dilución	WB 1:1000-1:5000,IHC 1:100-1:1000
Peso Molecular	Calculated MW:63 kDa; Observed MW:63 kDa

Información del Antígeno

Nombre del Gen	TPA Tissue Plasminogen Activator
Nombres Alternativos	TPA; T-PA
ID del Gen	5327
ID SwissProt	P00750
Inmunógeno	Un péptido sintético del activador del plasminógeno tisular TPA humano

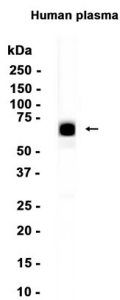
Antecedentes

Este gen codifica el activador tisular del plasminógeno, una serina proteasa secretada que convierte la proenzima plasminógeno en plasmina, una enzima fibrinolítica. La preproproteína codificada es procesada proteolíticamente por la plasmina o la tripsina para generar cadenas pesadas y ligeras. Estas cadenas se asocian mediante enlaces disulfuro para formar la enzima heterodímera. Esta enzima participa en la migración celular y la remodelación tisular. El aumento de la actividad enzimática causa hiperfibrinólisis, que se manifiesta como sangrado excesivo, mientras que la disminución de la actividad conduce a hipofibrinólisis, que puede provocar trombosis o embolia. El empalme alternativo de este gen da lugar a múltiples variantes de transcripción, al menos una de las cuales codifica una isoforma que se procesa proteolíticamente. [Proporcionado por RefSeq, enero de 2016]

Área de Investigación

-

Datos de Imagen



Análisis de transferencia Western de extractos de tejido plasmático humano utilizando el anticuerpo monoclonal de conejo activador del plasminógeno tisular TPA a 1:1000.