

**Nombre del Producto: Anticuerpo monoclonal de conejo GSDMB****Nº de Catálogo: AMRe86543**

Solo para uso en investigación.

**Resumen**

<b>Descripción</b>	Anticuerpo monoclonal de conejo recombinante
<b>Huésped</b>	Conejo
<b>Aplicación</b>	WB,FC,IP
<b>Reactividad</b>	Humano
<b>Conjugación</b>	No conjugado
<b>Modificación</b>	Sin modificar
<b>Isotipo</b>	IgG
<b>Clonalidad</b>	Monoclonal
<b>Formato</b>	Líquido
<b>Concentración</b>	-
<b>Almacenamiento</b>	Hacer alícuotas y almacenar a -20°C (válido por 12 meses). Evitar ciclos de congelación/descongelación.
<b>Envío</b>	Bolsas de hielo
<b>Tampon</b>	Se suministra en 50 mM de Tris-glicina (pH 7,4), 0,15 M de NaCl, 40 % de glicerol, 0,01 % de azida sódica y 0,05 % de proteína protectora. Estable durante 12 meses a partir de la fecha de recepción.
<b>Purificación</b>	Purificación por afinidad

**Aplicación**

<b>Relación de Dilución</b>	WB 1:500-1:2000,FC 1:200-1:500,IP 1:20-1:50
<b>Peso Molecular</b>	Calculated MW:47 kDa; Observed MW:47 kDa

**Información del Antígeno**

<b>Nombre del Gen</b>	GSDMB
<b>Nombres Alternativos</b>	GSDML; PP4052; GSDMB-1; PRO2521
<b>ID del Gen</b>	55876
<b>ID SwissProt</b>	Q8TAX9
<b>Inmunógeno</b>	Proteína recombinante de GSDMB humana

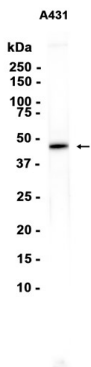
**Antecedentes**

Este gen codifica un miembro de la familia de proteínas que contiene el dominio gasdermina. Otros genes de la familia gasdermina participan en la regulación de la apoptosis en células epiteliales y están vinculados al cáncer. El empalme alternativo y el uso de promotores alternativos resultan en múltiples variantes de transcripción. Se han descrito variantes adicionales, pero son candidatas a la desintegración del ARNm mediada por genes sin sentido (NMD) y es poco probable que codifiquen proteínas. [Proporcionado por RefSeq, noviembre de 2016]

## Área de Investigación

-

## Datos de Imagen



Análisis de transferencia Western de extractos de células A431 utilizando el anticuerpo monoclonal de conejo GSDMB a 1:1000.