

Nombre del Producto: Anticuerpo monoclonal de conejo EGFR**Nº de Catálogo: AMRe86530**

Solo para uso en investigación.

Resumen

Descripción	Anticuerpo monoclonal de conejo recombinante
Huésped	Conejo
Aplicación	WB,IHC,ICC/IF,FC,IP
Reactividad	Humano, Ratón, Rata
Conjugación	No conjugado
Modificación	Sin modificar
Isotipo	IgG
Clonalidad	Monoclonal
Formato	Líquido
Concentración	0,51 mg/ml. La concentración de este producto puede variar según el lote.
Almacenamiento	Hacer alícuotas y almacenar a -20°C (válido por 12 meses). Evitar ciclos de congelación/descongelación.
Envío	Bolsas de hielo
Tampon	Se suministra en 50 mM de Tris-glicina (pH 7,4), 0,15 M de NaCl, 40 % de glicerol, 0,01 % de azida sódica y 0,05 % de proteína protectora. Estable durante 12 meses a partir de la fecha de recepción.
Purificación	Purificación por afinidad

Aplicación

Relación de Dilución	WB 1:1000-1:5000,IHC 1:50-1:200,ICC/IF 1:200-1:500,FC 1:20-1:50,IP 1:20-1:50
Peso Molecular	Calculated MW:134 kDa; Observed MW:175 kDa

Información del Antígeno

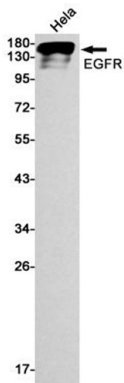
Nombre del Gen	EGFR
Nombres Alternativos	ERBB; HER1; mENA; ERBB1; PIG61; NISBD2
ID del Gen	1956
ID SwissProt	P00533
Inmunógeno	Un péptido sintético del EGFR humano

Antecedentes

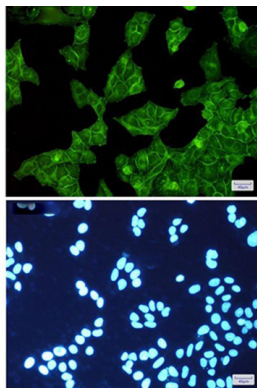
La proteína codificada por este gen es una glicoproteína transmembrana perteneciente a la superfamilia de las proteínas quinasas. Esta proteína es un receptor para miembros de la familia del factor de crecimiento epidérmico. El EGFR es una proteína de superficie celular que se une al factor de crecimiento epidérmico. La unión de la proteína a un ligando induce la dimerización del receptor y la autofosforilación de la tirosina, lo que conduce a la proliferación celular. Las mutaciones en este gen se asocian con el cáncer de pulmón. [Proporcionado por RefSeq, junio de 2016]

Área de Investigación

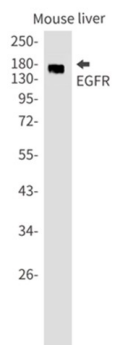
Datos de Imagen



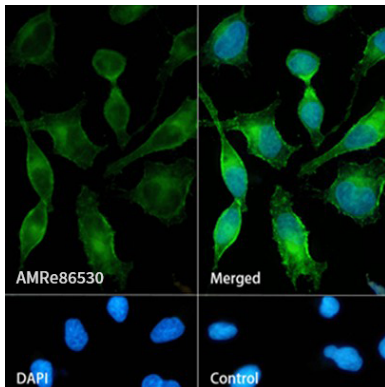
Detección mediante transferencia Western de EGFR en lisados de células HeLa utilizando el anticuerpo EGFR (diluido 1:1000).



Análisis inmunofluorescente de células HeLa utilizando el anticuerpo AMRe86530 (verde) y DAPI (azul).



Análisis de transferencia Western de EGFR en lisados de hígado de ratón utilizando anticuerpo EGFR (diluido 1:1000).



Análisis de inmunofluorescencia de células HeLa marcando EGFR con AMRe86530.