

**Nombre del Producto: Anticuerpo monoclonal de conejo PKC beta 1****Nº de Catálogo: AMRe86529**

Solo para uso en investigación.

**Resumen**

<b>Descripción</b>	Anticuerpo monoclonal de conejo recombinante
<b>Huésped</b>	Conejo
<b>Aplicación</b>	WB,IHC,ICC/IF,FC
<b>Reactividad</b>	Humano, Ratón, Rata
<b>Conjugación</b>	No conjugado
<b>Modificación</b>	Sin modificar
<b>Isotipo</b>	IgG
<b>Clonalidad</b>	Monoclonal
<b>Formato</b>	Líquido
<b>Concentración</b>	-
<b>Almacenamiento</b>	Hacer alícuotas y almacenar a -20°C (válido por 12 meses). Evitar ciclos de congelación/descongelación.
<b>Envío</b>	Bolsas de hielo
<b>Tampon</b>	Se suministra en 50 mM de Tris-glicina (pH 7,4), 0,15 M de NaCl, 40 % de glicerol, 0,01 % de azida sódica y 0,05 % de proteína protectora. Estable durante 12 meses a partir de la fecha de recepción.
<b>Purificación</b>	Purificación por afinidad

**Aplicación**

<b>Relación de Dilución</b>	WB 1:500-1:2000,IHC 1:50-1:200,ICC/IF 1:100-1:200,FC 1:100-1:200
<b>Peso Molecular</b>	Calculated MW:77 kDa; Observed MW:77 kDa

**Información del Antígeno**

<b>Nombre del Gen</b>	PKC beta 1
<b>Nombres Alternativos</b>	PKCB; PRKCB1; PRKCB2; PKC-beta
<b>ID del Gen</b>	5579
<b>ID SwissProt</b>	P05771
<b>Inmunógeno</b>	Un péptido sintético de la PKC beta 1 humana

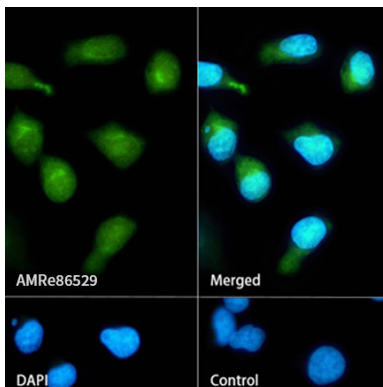
**Antecedentes**

La proteína quinasa C (PKC) es una familia de proteínas quinasas específicas de serina y treonina que pueden ser activadas por el calcio y el segundo mensajero diacilglicerol. Los miembros de la familia PKC fosforilan una amplia variedad de dianas proteicas y se sabe que participan en diversas vías de señalización celular. También actúan como receptores principales para los ésteres de forbol, una clase de promotores tumorales. Cada miembro de la familia PKC tiene un perfil de expresión específico y se cree que desempeña una función distinta en las células. La proteína codificada por este gen pertenece a la familia PKC. Se ha descrito que esta proteína quinasa participa en diversas funciones celulares, como la activación de linfocitos B, la inducción de apoptosis, la proliferación de células endoteliales y la absorción intestinal de azúcar. Estudios en ratones también sugieren que esta quinasa podría regular las funciones neuronales y correlacionar la conducta conflictiva inducida por el miedo tras el estrés. Se han descrito variantes de transcripción con empalme alternativo que codifican isoformas distintas. [Proporcionado por RefSeq, julio de 2008]

## Área de Investigación

-

## Datos de Imagen



Análisis de inmunofluorescencia de células HeLa que marcan PKC beta 1 con el anticuerpo monoclonal de conejo PKC beta 1.