

Nombre del Producto: Anticuerpo monoclonal de conejo TOMM20

Nº de Catálogo: AMRe86525

Solo para uso en investigación.

Resumen

Descripción	Anticuerpo monoclonal de conejo recombinante
Huésped	Conejo
Aplicación	WB,IHC,ICC/IF,FC
Reactividad	Humano, Ratón, Rata
Conjugación	No conjugado
Modificación	Sin modificar
Isotipo	IgG
Clonalidad	Monoclonal
Formato	Líquido
Concentración	-
Almacenamiento	Hacer alícuotas y almacenar a -20°C (válido por 12 meses). Evitar ciclos de congelación/descongelación.
Envío	Bolsas de hielo
Tampon	Se suministra en 50 mM de Tris-glicina (pH 7,4), 0,15 M de NaCl, 40 % de glicerol, 0,01 % de azida sódica y 0,05 % de proteína protectora. Estable durante 12 meses a partir de la fecha de recepción.
Purificación	Purificación por afinidad

Aplicación

Relación de Dilución	WB 1:1000-1:5000,IHC 1:50-1:100,ICC/IF 1:100-1:200,FC 1:50-1:100
Peso Molecular	Calculated MW:16 kDa; Observed MW:16 kDa

Información del Antígeno

Nombre del Gen	TOMM20
Nombres Alternativos	MAS20; MOM19; TOM20
ID del Gen	9804
ID SwissProt	Q15388
Inmunógeno	Proteína recombinante de TOMM20 humana

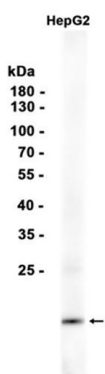
Antecedentes

Componente central del complejo receptor, responsable del reconocimiento y la translocación de las preproteínas mitocondriales sintetizadas citosólicamente. Junto con TOM22, funciona como receptor de péptidos de tránsito en la superficie de la membrana externa mitocondrial y facilita el movimiento de las preproteínas hacia el poro de translocación TOM40 (por similitud). [UniProt]

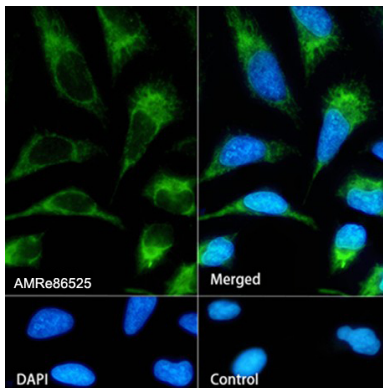
Área de Investigación

-

Datos de Imagen



Análisis de transferencia Western de extractos de células HepG2 utilizando el anticuerpo monoclonal de conejo TOMM20 a 1:1000.



Análisis de inmunofluorescencia de células HeLa marcando TOMM20 con AMRe86525.