
Nombre del Producto: Anticuerpo monoclonal de conejo CDC45L**Nº de Catálogo: AMRe86507**

Solo para uso en investigación.

Resumen

Descripción	Anticuerpo monoclonal de conejo recombinante
Huésped	Conejo
Aplicación	WB,IHC,ICC/IF
Reactividad	Humano, Ratón, Rata
Conjugación	No conjugado
Modificación	Sin modificar
Isotipo	IgG
Clonalidad	Monoclonal
Formato	Líquido
Concentración	-
Almacenamiento	Hacer alícuotas y almacenar a -20°C (válido por 12 meses). Evitar ciclos de congelación/descongelación.
Envío	Bolsas de hielo
Tampon	Se suministra en 50 mM de Tris-glicina (pH 7,4), 0,15 M de NaCl, 40 % de glicerol, 0,01 % de azida sódica y 0,05 % de proteína protectora. Estable durante 12 meses a partir de la fecha de recepción.
Purificación	Purificación por afinidad

Aplicación

Relación de Dilución	WB 1:1000-1:5000,IHC 1:100-1:200,ICC/IF 1:100-1:200
Peso Molecular	Calculated MW:66 kDa; Observed MW:66 kDa

Información del Antígeno

Nombre del Gen	CDC45L
Nombres Alternativos	CDC45L; MGORS7; CDC45L2; PORC-PI-1
ID del Gen	8318
ID SwissProt	O75419
Inmunógeno	Un péptido sintético de CDC45L humano

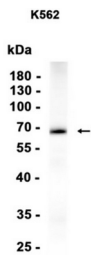
Antecedentes

La proteína codificada por este gen se identificó por su gran similitud con la proteína Cdc45 de *Saccharomyces cerevisiae*, una proteína esencial para el inicio de la replicación del ADN. La proteína Cdc45 forma parte del complejo multiproteico altamente conservado, que incluye Cdc6/Cdc18, las proteínas de mantenimiento de minicromosomas (MCM) y la ADN polimerasa, importante para las primeras etapas de la replicación del ADN en eucariotas. Se ha demostrado que esta proteína interactúa con MCM7 y la ADN polimerasa alfa. Estudios del gen similar en *Xenopus* sugieren que esta proteína desempeña un papel fundamental en la carga de la ADN polimerasa alfa en la cromatina. El empalme alternativo da lugar a múltiples variantes de transcripción. [Proporcionado por RefSeq, julio de 2013]

Área de Investigación

-

Datos de Imagen



Análisis de transferencia Western de extractos de células K562 utilizando el anticuerpo monoclonal de conejo CDC45L a 1:1000.