

Nombre del Producto: Anticuerpo monoclonal de conejo MUM1**Nº de Catálogo: AMRe86500**

Solo para uso en investigación.

Resumen

Descripción	Anticuerpo monoclonal de conejo recombinante
Huésped	Conejo
Aplicación	WB,IHC,ICC/IF,FC,IP
Reactividad	Humano
Conjugación	No conjugado
Modificación	Sin modificar
Isotipo	IgG
Clonalidad	Monoclonal
Formato	Líquido
Concentración	-
Almacenamiento	Hacer alícuotas y almacenar a -20°C (válido por 12 meses). Evitar ciclos de congelación/descongelación.
Envío	Bolsas de hielo
Tampon	Se suministra en 50 mM de Tris-glicina (pH 7,4), 0,15 M de NaCl, 40 % de glicerol, 0,01 % de azida sódica y 0,05 % de proteína protectora. Estable durante 12 meses a partir de la fecha de recepción.
Purificación	Purificación por afinidad

Aplicación

Relación de Dilución	WB 1:2000-1:20000,IHC 1:200-1:500,ICC/IF 1:200-1:500,FC 1:100-1:1000,IP 1:100-1:500
Peso Molecular	Calculated MW:52 kDa; Observed MW:52 kDa

Información del Antígeno

Nombre del Gen	MUM1
Nombres Alternativos	MUM1; LSIRF; SHEP8; NF-EM5
ID del Gen	3662
ID SwissProt	Q15306
Inmunógeno	Un péptido sintético de MUM1 humano

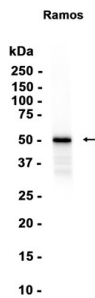
Antecedentes

La proteína codificada por este gen pertenece a la familia de factores de transcripción IRF (factor regulador del interferón), que se caracteriza por un dominio único de unión al ADN con una pentada repetida de triptófano. Los IRF son importantes en la regulación de los interferones en respuesta a infecciones virales y en la regulación de los genes inducibles por interferón. Este miembro de la familia es específico de los linfocitos y regula negativamente la señalización del receptor tipo Toll (TLR), fundamental para la activación de los sistemas inmunitarios innato y adaptativo. Una translocación cromosómica que afecta a este gen y al locus de IgH, t(6;14)(p25;q32), podría ser la causa del mieloma múltiple. Se han encontrado variantes de transcripción con empalme alternativo para este gen. [Proporcionado por RefSeq, agosto de 2010]

Área de Investigación

-

Datos de Imagen



Análisis de transferencia Western de extractos de células de Ramos utilizando el anticuerpo monoclonal de conejo MUM1 a 1:1000.