

Nombre del Producto: Anticuerpo monoclonal de conejo ACTL6A

Nº de Catálogo: AMRe86499

Solo para uso en investigación.

Resumen

Descripción	Anticuerpo monoclonal de conejo recombinante
Huésped	Conejo
Aplicación	WB,IHC
Reactividad	Humano, Ratón, Rata
Conjugación	No conjugado
Modificación	Sin modificar
Isotipo	IgG
Clonalidad	Monoclonal
Formato	Líquido
Concentración	-
Almacenamiento	Hacer alícuotas y almacenar a -20°C (válido por 12 meses). Evitar ciclos de congelación/descongelación.
Envío	Bolsas de hielo
Tampon	Se suministra en 50 mM de Tris-glicina (pH 7,4), 0,15 M de NaCl, 40 % de glicerol, 0,01 % de azida sódica y 0,05 % de proteína protectora. Estable durante 12 meses a partir de la fecha de recepción.
Purificación	Purificación por afinidad

Aplicación

Relación de Dilución	WB 1:1000-1:5000,IHC 1:50-1:100
Peso Molecular	Calculated MW:48 kDa; Observed MW:48 kDa

Información del Antígeno

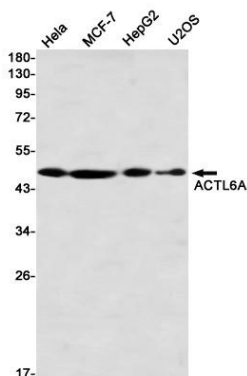
Nombre del Gen	ACTL6A
Nombres Alternativos	Arp4; ACTL6; BAF53A; INO80K; ARPN-BETA
ID del Gen	86
ID SwissProt	O96019
Inmunógeno	Un péptido sintético de ACTL6A humano

Antecedentes

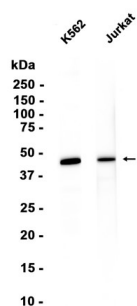
Este gen codifica un miembro de la familia de proteínas relacionadas con la actina (ARP), que comparten una identidad significativa en la secuencia de aminoácidos con las actinas convencionales. Tanto las actinas como las ARP tienen un pliegue de actina, que es una hendidura de unión de ATP, como característica común. Las ARP participan en diversos procesos celulares, como el transporte vesicular, la orientación del huso, la migración nuclear y la remodelación de la cromatina. Este gen codifica una proteína de la subunidad de 53 kDa del complejo BAF (factor asociado a BRG1/brm) en mamíferos, que está funcionalmente relacionada con el complejo SWI/SNF en *S. cerevisiae* y *Drosophila*; se cree que este último facilita la activación transcripcional de genes específicos al antagonizar la represión transcripcional mediada por la cromatina. Junto con la beta-actina, es necesaria para la actividad máxima de ATPasa de BRG1 y para la asociación del complejo BAF con la cromatina/matriz. Se han descrito tres variantes de transcripción que codifican dos isoformas proteicas diferentes. [proporcionado por RefSeq, julio de 2008]

Área de Investigación

Datos de Imagen



Detección mediante transferencia Western de ACTL6A en HeLa, MCF-7, HepG2, U2OS utilizando el anticuerpo ACTL6A (diluido 1:1000).



Análisis de transferencia Western de extractos de células K562, Jurkat utilizando AMRe86499 a 1:1000.