

Nombre del Producto: Anticuerpo monoclonal de conejo Plastin L

Nº de Catálogo: AMRe86495

Solo para uso en investigación.

Resumen

Descripción	Anticuerpo monoclonal de conejo recombinante
Huésped	Conejo
Aplicación	WB,IHC,FC
Reactividad	Humano
Conjugación	No conjugado
Modificación	Sin modificar
Isotipo	IgG
Clonalidad	Monoclonal
Formato	Líquido
Concentración	-
Almacenamiento	Hacer alícuotas y almacenar a -20°C (válido por 12 meses). Evitar ciclos de congelación/descongelación.
Envío	Bolsas de hielo
Tampon	Se suministra en 50 mM de Tris-glicina (pH 7,4), 0,15 M de NaCl, 40 % de glicerol, 0,01 % de azida sódica y 0,05 % de proteína protectora. Estable durante 12 meses a partir de la fecha de recepción.
Purificación	Purificación por afinidad

Aplicación

Relación de Dilución	WB 1:2000-1:20000,IHC 1:200-1:500,FC 1:200-1:1000
Peso Molecular	Calculated MW:70 kDa; Observed MW:70 kDa

Información del Antígeno

Nombre del Gen	Plastin L
Nombres Alternativos	LPL; CP64; PLS2; LC64P; HEL-S-37; L-PLASTIN
ID del Gen	3936
ID SwissProt	P13796
Inmunógeno	Un péptido sintético de Plastina L humana

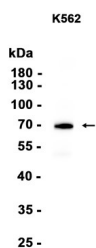
Antecedentes

Las plastinas son una familia de proteínas de unión a la actina que se conservan a lo largo de la evolución eucariota y se expresan en la mayoría de los tejidos de eucariotas superiores. En humanos, se han identificado dos isoformas de plastina ubicuas (L y T). La plastina 1 (también conocida como fimbrina) es una tercera isoforma distinta que se expresa específicamente en altos niveles en el intestino delgado. La isoforma L se expresa únicamente en linajes de células hematopoyéticas, mientras que la isoforma T se ha encontrado en todas las demás células normales de tejidos sólidos con potencial replicativo (fibroblastos, células endoteliales, células epiteliales, melanocitos, etc.). Sin embargo, se ha encontrado L-plastina en muchos tipos de células humanas malignas de origen no hematopoyético, lo que sugiere que su expresión se induce junto con la tumorigénesis en tejidos sólidos. [Proporcionado por RefSeq, julio de 2008]

Área de Investigación

-

Datos de Imagen



Análisis de transferencia Western de extractos de células K562 utilizando el anticuerpo monoclonal de conejo Plastin L a 1:1000.