

**Nombre del Producto: Anticuerpo monoclonal de conejo EWSR1****Nº de Catálogo: AMRe86491**

Solo para uso en investigación.

**Resumen**

<b>Descripción</b>	Anticuerpo monoclonal de conejo recombinante
<b>Huésped</b>	Conejo
<b>Aplicación</b>	WB,IHC,ICC/IF,FC
<b>Reactividad</b>	Humano, Ratón, Rata
<b>Conjugación</b>	No conjugado
<b>Modificación</b>	Sin modificar
<b>Isotipo</b>	IgG
<b>Clonalidad</b>	Monoclonal
<b>Formato</b>	Líquido
<b>Concentración</b>	0,51 mg/ml. La concentración de este producto puede variar según el lote.
<b>Almacenamiento</b>	Hacer alícuotas y almacenar a -20°C (válido por 12 meses). Evitar ciclos de congelación/descongelación.
<b>Envío</b>	Bolsas de hielo
<b>Tampon</b>	Se suministra en 50 mM de Tris-glicina (pH 7,4), 0,15 M de NaCl, 40 % de glicerol, 0,01 % de azida sódica y 0,05 % de proteína protectora. Estable durante 12 meses a partir de la fecha de recepción.
<b>Purificación</b>	Purificación por afinidad

**Aplicación**

<b>Relación de Dilución</b>	WB 1:2000-1:20000,IHC 1:200-1:500,ICC/IF 1:200-1:1000,FC 1:50-1:200
<b>Peso Molecular</b>	Calculated MW:69 kDa; Observed MW:85 kDa

**Información del Antígeno**

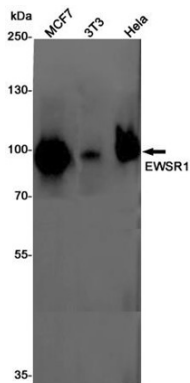
<b>Nombre del Gen</b>	EWSR1
<b>Nombres Alternativos</b>	EWS; EWS-FLI1; bK984G1.4
<b>ID del Gen</b>	2130
<b>ID SwissProt</b>	Q01844
<b>Inmunógeno</b>	Un péptido sintético de EWSR1 humano

**Antecedentes**

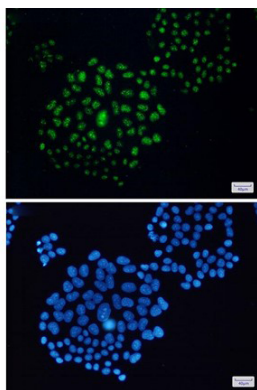
Este gen codifica una proteína multifuncional que participa en diversos procesos celulares, como la expresión génica, la señalización celular y el procesamiento y transporte del ARN. La proteína incluye un dominio de activación transcripcional N-terminal y un dominio de unión al ARN C-terminal. Las translocaciones cromosómicas entre este gen y diversos genes que codifican factores de transcripción dan lugar a la producción de proteínas quiméricas implicadas en la tumorigénesis. Estas proteínas quiméricas suelen consistir en el dominio de activación transcripcional N-terminal de esta proteína fusionado al dominio de unión al ADN C-terminal de la proteína del factor de transcripción. Se sabe que las mutaciones en este gen, en concreto la translocación t(11;22)(q24;q12), causan sarcoma de Ewing, así como tumores neuroectodérmicos y de otros tipos. El empalme alternativo de este gen da lugar a múltiples variantes de transcripción. Se han identificado pseudogenes relacionados en los cromosomas 1 y 14. [Proporcionado por RefSeq, julio de 2009]

## Área de Investigación

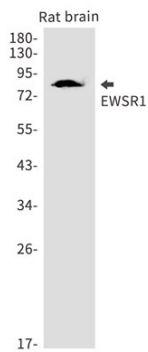
### Datos de Imagen



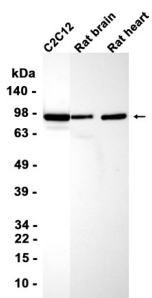
Detección mediante transferencia Western de EWSR1 en lisados de células MCF7,3T3,HeLa utilizando el anticuerpo EWSR1 (diluido 1:1000).



Análisis inmunofluorescente de células HeLa utilizando el anticuerpo AMRe86491 (verde) y DAPI (azul).



Análisis de transferencia Western de EWSR1 en lisados de cerebro de rata utilizando el anticuerpo EWSR1 (diluido 1:1000).



Análisis de transferencia Western de extractos de células C2C12 y tejido de riñón de rata y corazón de rata utilizando AMRe86491 a 1:6000.