
Nombre del Producto: Anticuerpo monoclonal de conejo HtrA2/Omi**Nº de Catálogo: AMRe86489**

Solo para uso en investigación.

Resumen

Descripción	Anticuerpo monoclonal de conejo recombinante
Huésped	Conejo
Aplicación	WB,IHC
Reactividad	Humano, Ratón, Rata
Conjugación	No conjugado
Modificación	Sin modificar
Isotipo	IgG
Clonalidad	Monoclonal
Formato	Líquido
Concentración	-
Almacenamiento	Hacer alícuotas y almacenar a -20°C (válido por 12 meses). Evitar ciclos de congelación/descongelación.
Envío	Bolsas de hielo
Tampon	Se suministra en 50 mM de Tris-glicina (pH 7,4), 0,15 M de NaCl, 40 % de glicerol, 0,01 % de azida sódica y 0,05 % de proteína protectora. Estable durante 12 meses a partir de la fecha de recepción.
Purificación	Purificación por afinidad

Aplicación

Relación de Dilución	WB 1:1000-1:5000,IHC 1:100-1:200
Peso Molecular	Calculated MW:48 kDa; Observed MW:36 kDa

Información del Antígeno

Nombre del Gen	HtrA2/Omi
Nombres Alternativos	OMI; MGCA8; PARK13; PRSS25
ID del Gen	27429
ID SwissProt	O43464
Inmunógeno	Un péptido sintético de HtrA2/Omi humano

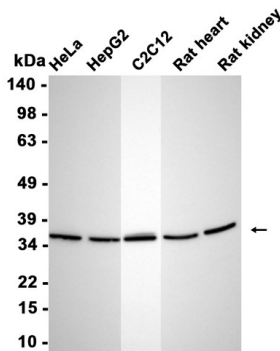
Antecedentes

Este gen codifica una serina proteasa. La proteína se localiza en el retículo endoplasmático e interactúa con una forma de empalme alternativo de la proteína quinasa 14 activada por mitógenos. También se localiza en la mitocondria, liberándose al citosol tras un estímulo apoptótico. Se cree que induce la apoptosis al unirse a la proteína inhibidora de la apoptosis baculoviral que contiene la repetición IAP 4. También se ha observado la localización nuclear de esta proteína. El empalme alternativo de este gen da lugar a múltiples variantes de transcripción que codifican diferentes isoformas. [Proporcionado por RefSeq, marzo de 2016]

Área de Investigación

-

Datos de Imagen



Análisis de transferencia Western de extractos de células HeLa, HepG2, C2C12 y tejido de corazón de rata y riñón de rata utilizando el anticuerpo monoclonal de conejo HtrA2/Omi a 1:5000.