

**Nombre del Producto: Anticuerpo monoclonal de conejo ICAM1****Nº de Catálogo: AMRe86488**

Solo para uso en investigación.

**Resumen**

<b>Descripción</b>	Anticuerpo monoclonal de conejo recombinante
<b>Huésped</b>	Conejo
<b>Aplicación</b>	WB,IHC
<b>Reactividad</b>	Rata
<b>Conjugación</b>	No conjugado
<b>Modificación</b>	Sin modificar
<b>Isotipo</b>	IgG
<b>Clonalidad</b>	Monoclonal
<b>Formato</b>	Líquido
<b>Concentración</b>	2,3 mg/ml. La concentración de este producto puede variar según el lote.
<b>Almacenamiento</b>	Hacer alícuotas y almacenar a -20°C (válido por 12 meses). Evitar ciclos de congelación/descongelación.
<b>Envío</b>	Bolsas de hielo
<b>Tampon</b>	Se suministra en 50 mM de Tris-glicina (pH 7,4), 0,15 M de NaCl, 40 % de glicerol, 0,01 % de azida sódica y 0,05 % de proteína protectora. Estable durante 12 meses a partir de la fecha de recepción.
<b>Purificación</b>	Purificación por afinidad

**Aplicación**

<b>Relación de Dilución</b>	WB 1:1000-1:5000,IHC 1:200-1:2000
<b>Peso Molecular</b>	Calculated MW:60 kDa; Observed MW:90-110 kDa

**Información del Antígeno**

<b>Nombre del Gen</b>	ICAM1
<b>Nombres Alternativos</b>	CD54; Ly-47; Icam-1; MALA-2
<b>ID del Gen</b>	25464
<b>ID SwissProt</b>	Q00238
<b>Inmunógeno</b>	Proteína recombinante de ICAM1 de rata

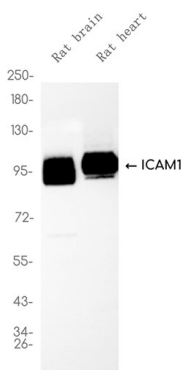
**Antecedentes**

Este gen codifica una proteína integral de membrana que se une a la proteína de adhesión leucocitaria LFA-1. Participa en la respuesta inmunitaria innata. [Proporcionado por RefSeq, agosto de 2016]

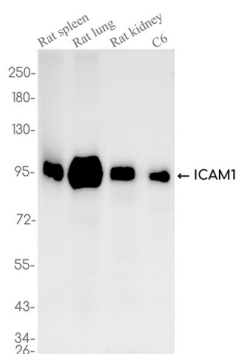
## Área de Investigación

-

## Datos de Imagen



Análisis de transferencia Western de extractos de tejido de cerebro de rata y corazón de rata utilizando el anticuerpo monoclonal de conejo ICAM1 a 1:1000.



Análisis de transferencia Western de extractos de tejido de bazo, pulmón y riñón de rata utilizando AMRe86488 a 1:1000.