

Nombre del Producto: Anticuerpo monoclonal de conejo LRP1**Nº de Catálogo: AMRe86486**

Solo para uso en investigación.

Resumen

Descripción	Anticuerpo monoclonal de conejo recombinante
Huésped	Conejo
Aplicación	WB,IHC,ICC/IF,FC,IP
Reactividad	Humano, Ratón, Rata
Conjugación	No conjugado
Modificación	Sin modificar
Isotipo	IgG
Clonalidad	Monoclonal
Formato	Líquido
Concentración	0,51 mg/ml. La concentración de este producto puede variar según el lote.
Almacenamiento	Hacer alícuotas y almacenar a -20°C (válido por 12 meses). Evitar ciclos de congelación/descongelación.
Envío	Bolsas de hielo
Tampon	Se suministra en 50 mM de Tris-glicina (pH 7,4), 0,15 M de NaCl, 40 % de glicerol, 0,01 % de azida sódica y 0,05 % de proteína protectora. Estable durante 12 meses a partir de la fecha de recepción.
Purificación	Purificación por afinidad

Aplicación

Relación de Dilución	WB 1:2000-1:20000,IHC 1:50-1:100,ICC/IF 1:100-1:200,FC 1:50-1:200,IP 1:20-1:50
Peso Molecular	Calculated MW:85 kDa; Observed MW:85 kDa

Información del Antígeno

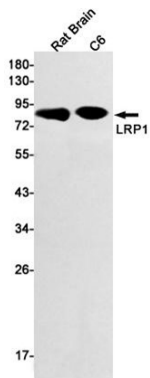
Nombre del Gen	LRP1
Nombres Alternativos	APR; KPA; LRP; A2MR; CD91; APOER; LRP1A; TGFBR5; IGFBP3R
ID del Gen	4035
ID SwissProt	Q07954
Inmunógeno	Un péptido sintético de LRP1 humano

Antecedentes

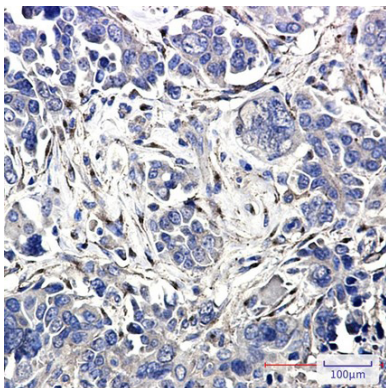
Este gen codifica un miembro de la familia de proteínas de receptores de lipoproteínas de baja densidad. La preproteína codificada es procesada proteolíticamente por la furina para generar subunidades de 515 kDa y 85 kDa que forman el receptor maduro (PMID: 8546712). Este receptor participa en diversos procesos celulares, como la señalización intracelular, la homeostasis lipídica y la eliminación de células apoptóticas. Además, la proteína codificada es necesaria para la eliminación, mediada por la alfa 2-macroglobulina, de la proteína precursora amiloide secretada y del beta-amiloide, el principal componente de las placas amiloides presentes en pacientes con Alzheimer. La expresión de este gen disminuye con la edad y se ha observado que es menor que en los controles en el tejido cerebral de pacientes con Alzheimer. [Proporcionado por RefSeq, octubre de 2015]

Área de Investigación

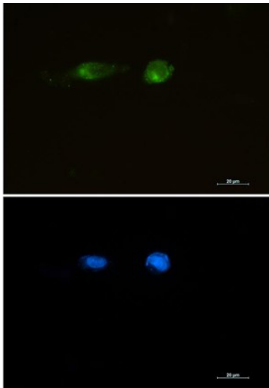
Datos de Imagen



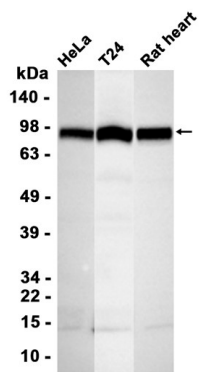
Detección mediante transferencia Western de LRP1 en lisados de células C6 de cerebro de rata utilizando el anticuerpo LRP1 (diluido 1:1000).



Análisis inmunohistoquímico del colangiocarcinoma humano incluido en parafina utilizando el anticuerpo AMRe86486.



Análisis inmunofluorescente de células U87-MG utilizando el anticuerpo AMRe86486 (verde) y DAPI (azul).



Análisis de transferencia Western de extractos de células HeLa, T24 y tejido cardíaco de rata utilizando AMRe86486 a 1:2000.