
Nombre del Producto: Anticuerpo monoclonal de conejo antilisozima**Nº de Catálogo: AMRe86484**

Solo para uso en investigación.

Resumen

Descripción	Anticuerpo monoclonal de conejo recombinante
Huésped	Conejo
Aplicación	WB,IHC,ICC/IF
Reactividad	Humano, Ratón
Conjugación	No conjugado
Modificación	Sin modificar
Isotipo	IgG
Clonalidad	Monoclonal
Formato	Líquido
Concentración	0,09 mg/ml. La concentración de este producto puede variar según el lote.
Almacenamiento	Hacer alícuotas y almacenar a -20°C (válido por 12 meses). Evitar ciclos de congelación/descongelación.
Envío	Bolsas de hielo
Tampon	Se suministra en 50 mM de Tris-glicina (pH 7,4), 0,15 M de NaCl, 40 % de glicerol, 0,01 % de azida sódica y 0,05 % de proteína protectora. Estable durante 12 meses a partir de la fecha de recepción.
Purificación	Purificación por afinidad

Aplicación

Relación de Dilución	WB 1:2000-1:20000,IHC 1:500-1:5000,ICC/IF 1:100-1:200
Peso Molecular	Calculated MW:17 kDa; Observed MW:17 kDa

Información del Antígeno

Nombre del Gen	Lysozyme
Nombres Alternativos	LZM; LYZF1
ID del Gen	4069
ID SwissProt	P61626
Inmunógeno	Un péptido sintético de lisozima humana

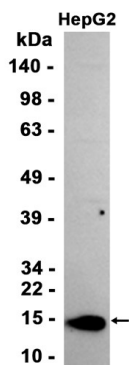
Antecedentes

Este gen codifica la lisozima humana, cuyo sustrato natural es el peptidoglicano de la pared celular bacteriana (que escinde los enlaces beta[1-4]glucosídicos entre el ácido N-acetilmurámico y la N-acetilglucosamina). La lisozima es uno de los agentes antimicrobianos presentes en la leche materna y también está presente en el bazo, el pulmón, el riñón, los glóbulos blancos, el plasma, la saliva y las lágrimas. La proteína posee actividad antibacteriana contra diversas especies bacterianas. Se han identificado mutaciones de sentido erróneo en este gen en la amiloidosis renal hereditaria. [Proporcionado por RefSeq, octubre de 2014]

Área de Investigación

-

Datos de Imagen



Análisis de transferencia Western de extractos de células HepG2 utilizando anticuerpo monoclonal de conejo contra lisozima a 1:2000.