

---

**Nombre del Producto: Anticuerpo monoclonal de conejo MLLT6****Nº de Catálogo: AMRe86483**

Solo para uso en investigación.

**Resumen**

<b>Descripción</b>	Anticuerpo monoclonal de conejo recombinante
<b>Huésped</b>	Conejo
<b>Aplicación</b>	WB
<b>Reactividad</b>	Humano, Ratón, Rata
<b>Conjugación</b>	No conjugado
<b>Modificación</b>	Sin modificar
<b>Isotipo</b>	IgG
<b>Clonalidad</b>	Monoclonal
<b>Formato</b>	Líquido
<b>Concentración</b>	-
<b>Almacenamiento</b>	Hacer alícuotas y almacenar a -20°C (válido por 12 meses). Evitar ciclos de congelación/descongelación.
<b>Envío</b>	Bolsas de hielo
<b>Tampon</b>	Se suministra en 50 mM de Tris-glicina (pH 7,4), 0,15 M de NaCl, 40 % de glicerol, 0,01 % de azida sódica y 0,05 % de proteína protectora. Estable durante 12 meses a partir de la fecha de recepción.
<b>Purificación</b>	Purificación por afinidad

**Aplicación**

<b>Relación de Dilución</b>	WB 1:500-1:2000
<b>Peso Molecular</b>	Calculated MW:112 kDa; Observed MW:112 kDa

**Información del Antígeno**

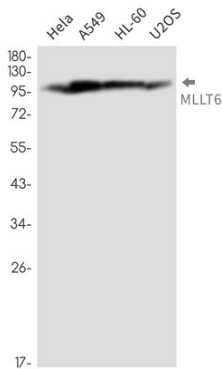
<b>Nombre del Gen</b>	MLLT6
<b>Nombres Alternativos</b>	AF17
<b>ID del Gen</b>	4302
<b>ID SwissProt</b>	P55198
<b>Inmunógeno</b>	Proteína recombinante de MLLT6 humana

**Antecedentes**

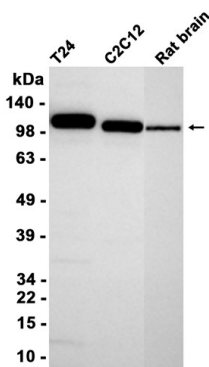
Gen fusionado a ALL1 de la proteína del cromosoma 17

## Área de Investigación

## Datos de Imagen



Detección mediante transferencia Western de MLLT6 en lisados de células HeLa, A549, HL-60, U2OS utilizando el anticuerpo MLLT6 (diluido 1:1000).



Análisis de transferencia Western de extractos de células T24, C2C12 y tejido cerebral de rata utilizando AMRe86483 a 1:1000.