

Nombre del Producto: Anticuerpo monoclonal de conejo STMN1

Nº de Catálogo: AMRe86473

Solo para uso en investigación.

Resumen

Descripción	Anticuerpo monoclonal de conejo recombinante
Huésped	Conejo
Aplicación	WB,IHC
Reactividad	Humano, Ratón, Rata
Conjugación	No conjugado
Modificación	Sin modificar
Isotipo	IgG
Clonalidad	Monoclonal
Formato	Líquido
Concentración	-
Almacenamiento	Hacer alícuotas y almacenar a -20°C (válido por 12 meses). Evitar ciclos de congelación/descongelación.
Envío	Bolsas de hielo
Tampon	Se suministra en 50 mM de Tris-glicina (pH 7,4), 0,15 M de NaCl, 40 % de glicerol, 0,01 % de azida sódica y 0,05 % de proteína protectora. Estable durante 12 meses a partir de la fecha de recepción.
Purificación	Purificación por afinidad

Aplicación

Relación de Dilución	WB 1:2000-1:20000,IHC 1:100-1:200
Peso Molecular	Calculated MW:17 kDa; Observed MW:17 kDa

Información del Antígeno

Nombre del Gen	STMN1
Nombres Alternativos	Lag; SMN; OP18; PP17; PP19; PR22; LAP18; C1orf215
ID del Gen	3925, 16765, 29332
ID SwissProt	P16949, P54227, P13668
Inmunógeno	Un péptido sintético de STMN1 humano

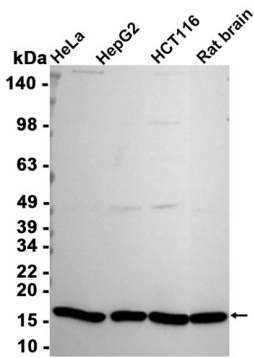
Antecedentes

Este gen pertenece a la familia de las estatminas. Codifica una fosfoproteína citosólica ubicua, que se ha propuesto que funciona como un relé intracelular que integra señales reguladoras del entorno celular. La proteína codificada participa en la regulación del sistema de filamentos de microtúbulos mediante la desestabilización de los microtúbulos. Impide su ensamblaje y promueve su desensamblaje. Se han encontrado múltiples variantes de transcripción que codifican diferentes isoformas para este gen. [Proporcionado por RefSeq, febrero de 2009]

Área de Investigación

-

Datos de Imagen



Análisis de transferencia Western de extractos de células HeLa, HepG2, HCT116 y tejido cerebral de rata utilizando el anticuerpo monoclonal de conejo STMN1 a 1:1000.