

**Nombre del Producto:** Anticuerpo monoclonal de conejo de interacción estromal (molécula 1)

**Nº de Catálogo:** AMRe86470

Solo para uso en investigación.

## Resumen

<b>Descripción</b>	Anticuerpo monoclonal de conejo recombinante
<b>Huésped</b>	Conejo
<b>Aplicación</b>	WB,IHC
<b>Reactividad</b>	Humano, Ratón, Rata
<b>Conjugación</b>	No conjugado
<b>Modificación</b>	Sin modificar
<b>Isotipo</b>	IgG
<b>Clonalidad</b>	Monoclonal
<b>Formato</b>	Líquido
<b>Concentración</b>	-
<b>Almacenamiento</b>	Hacer alícuotas y almacenar a -20°C (válido por 12 meses). Evitar ciclos de congelación/descongelación.
<b>Envío</b>	Bolsas de hielo
<b>Tampon</b>	Se suministra en 50 mM de Tris-glicina (pH 7,4), 0,15 M de NaCl, 40 % de glicerol, 0,01 % de azida sódica y 0,05 % de proteína protectora. Estable durante 12 meses a partir de la fecha de recepción.
<b>Purificación</b>	Purificación por afinidad

## Aplicación

<b>Relación de Dilución</b>	WB 1:1000-1:5000,IHC 1:50-1:100
<b>Peso Molecular</b>	Calculated MW:77 kDa; Observed MW:85 kDa

## Información del Antígeno

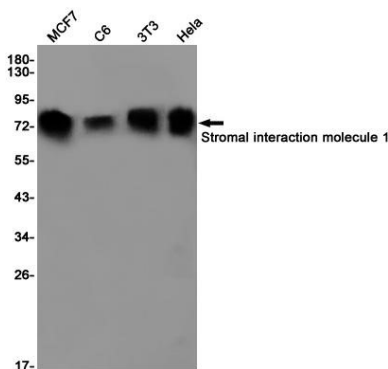
<b>Nombre del Gen</b>	Stromal Interaction Molecule 1
<b>Nombres Alternativos</b>	GOK; TAM; TAM1; IMD10; STRMK; D11S4896E
<b>ID del Gen</b>	6786
<b>ID SwissProt</b>	Q13586
<b>Inmunógeno</b>	Un péptido sintético de la molécula de interacción estromal humana 1

## Antecedentes

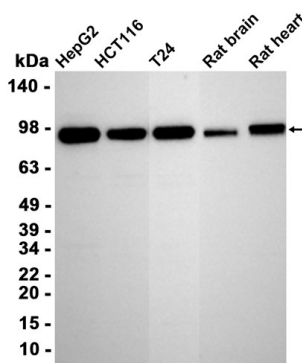
Este gen codifica una proteína transmembrana tipo 1 que media la entrada de  $\text{Ca}^{2+}$  tras el agotamiento de las reservas intracelulares de  $\text{Ca}^{2+}$  mediante la activación de los canales de entrada de  $\text{Ca}^{2+}$  operados por las reservas (SOC). Es uno de varios genes ubicados en el dominio génico impreso de 11p15.5, una importante región génica supresora de tumores. Las alteraciones en esta región se han asociado con el síndrome de Beckwith-Wiedemann, el tumor de Wilms, el rabdomiosarcoma, el carcinoma adrenocrotal y el cáncer de pulmón, ovario y mama. Este gen puede desempeñar un papel en las neoplasias malignas y enfermedades que afectan a esta región, así como en la hematopoyesis temprana, al mediar la adhesión a las células del estroma. Las mutaciones en este gen se asocian con el sarcoma de Kaposi clásico mortal, la inmunodeficiencia debida a defectos en la entrada de calcio operada por las reservas (SOCE) en fibroblastos, la displasia ectodérmica y la miopatía por agregados tubulares. Este gen está orientado en una configuración de cabeza a cola con el gen de la ribonucleótido reductasa 1 (RRM1), con el extremo 3' de este gen situado a 1,6 kb del extremo 5' del gen RRM1. El empalme alternativo de este gen da lugar a múltiples variantes de transcripción. [Proporcionado por RefSeq, mayo de 2013]

## Área de Investigación

### Datos de Imagen



Detección mediante transferencia Western de la molécula de interacción estromal 1 en lisados de células MCF7, C6, 3T3, HeLa utilizando el anticuerpo de la molécula de interacción estromal 1 (diluido 1:1000).



Análisis de transferencia Western de extractos de células HepG2, HCT116, T24 y tejido de cerebro de rata y corazón de rata utilizando AMRe86470 a 1:3000.