

**Nombre del Producto: Anticuerpo monoclonal de conejo CD2****Nº de Catálogo: AMRe86468**

Solo para uso en investigación.

**Resumen**

<b>Descripción</b>	Anticuerpo monoclonal de conejo recombinante
<b>Huésped</b>	Conejo
<b>Aplicación</b>	WB,IHC,FC,IP
<b>Reactividad</b>	Humano
<b>Conjugación</b>	No conjugado
<b>Modificación</b>	Sin modificar
<b>Isotipo</b>	IgG
<b>Clonalidad</b>	Monoclonal
<b>Formato</b>	Líquido
<b>Concentración</b>	-
<b>Almacenamiento</b>	Hacer alícuotas y almacenar a -20°C (válido por 12 meses). Evitar ciclos de congelación/descongelación.
<b>Envío</b>	Bolsas de hielo
<b>Tampon</b>	Se suministra en 50 mM de Tris-glicina (pH 7,4), 0,15 M de NaCl, 40 % de glicerol, 0,01 % de azida sódica y 0,05 % de proteína protectora. Estable durante 12 meses a partir de la fecha de recepción.
<b>Purificación</b>	Purificación por afinidad

**Aplicación**

<b>Relación de Dilución</b>	WB 1:1000-1:5000,IHC 1:200-1:500,FC 1:200-1:1000,IP 1:10-1:100
<b>Peso Molecular</b>	Calculated MW:40 kDa; Observed MW:48-65 kDa

**Información del Antígeno**

<b>Nombre del Gen</b>	CD2
<b>Nombres Alternativos</b>	T11; SRBC; LFA-2
<b>ID del Gen</b>	914
<b>ID SwissProt</b>	P06729
<b>Inmunógeno</b>	Un péptido sintético de CD2 humano

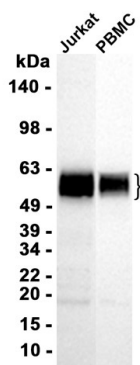
**Antecedentes**

La proteína codificada por este gen es un antígeno de superficie presente en todos los linfocitos T de sangre periférica. Interactúa con LFA3 (CD58) en las células presentadoras de antígenos para optimizar el reconocimiento inmunitario. Se ha encontrado una región de control del locus (LCR) en la secuencia flanqueante 3' de este gen. [Proporcionado por RefSeq, junio de 2016]

## Área de Investigación

-

## Datos de Imagen



Análisis de transferencia Western de extractos de células Jurkat, PBMC utilizando anticuerpo monoclonal de conejo CD2 a 1:1000.